

Fireco®

SINCE 1960

GUITAR & BASS



CONTENTS

GP-DT SERIES	4
GPV SERIES	6
WP SERIES	8
PT SERIES	11
M SERIES	12
MB SERIES	14
MS SERIES	15
GPB SERIES	16
PXB SERIES	18
PS SERIES	21
LG SERIES	22
RL SERIES	24
GV SERIES	25
ACOUSTIC GUITAR SERIES	26
AP SERIES	28
VB SERIES	29
ARTIST MODELS	30
GRECO ACCESSORIES	33
GA SERIES	36
SOFT & HARD CASE	37
BIGSBY	38
GROVER & HIPSHOT & FISHMAN	39
HEXA	40
SHURE	41
ERNIE BALL	42
MUSIC MAN	43
WASHBURN	44
GRETSCH	46
ATLANSIA	48
VIGIER	49
STATUS	50
FACTOR	51
Hohner	52
TRACE ELLIOT	54
AMPEG	56
GALLIEN KRUEGER	58
STRAPS	60
UPRISING ARTISTS	62



UPRISING ARTISTS

U-TA (BUCK-TICK)
TOSHI / KENTARO / 与太郎(GARGOYLE)
TSUNEO AKIMA / YUTAKA SUZUKI (MARCHOSIAS VAMP)
ATSUKO WATANABE
KANAKO NAKAYAMA
ROLLY TERANISHI / SHIMA-CHANG (SCANCH)
SEIICHI IIDA (CRAZE)
KAZUYA "LOVIN" YOSHII / HIDEAKI "EMMA" KIKUCHI
YOUICHI "HEESEY" HIROSE (THE YELLOW MONKEY)
TATSUJI NOBUHARA / TORU "JOEKIDS" ICHIJO
TATSUYA "Z" TAKAHASHI (THE PRIVATES)
JUN / NAOYA (VALENTINE D.C.)
JUNYA / GENTA (ROLL DAYS)
CRAZY-COOL-JOE
OMMY
MASAHIKO "JIMMY" IGARASHI
NORI (TOKYO YANKEES)
HIROKI (MEDIA YOUTH)
YUHTO / TAR / SHINYA (REDIEAN:MODE)
TETSU / 梶井 "KAZZY" 沙介 (幻覚アレルギー)
PANTA
菊池琢巳
山川のりを
和嶋真治 (人間椅子)
屍怨蛇
AMI
FUJITO TAKAHASHI
HIROSHI OKADA
SATORU SATO (SHANDY)
RIKIZI (MEGA 8 BALL)
MASAKATSU HAMAGUCHI
大村 "ワイルドベアー" 泰生 (SUNKING)
TUSK
BELLEY
WANG TANG
哲央 (HYPER MANIA)
GEORGE (ANTIQUÉ DOLL)
KENICHI / TATSUYA / JUNA (KNEUKLID ROMANCE)
TAMAKI / YOUJIROU / MASATOSHI (SIXOCLOCK)
HIDENOBU MATSUHASHI (THE MINKS)
MORRIE
真島昌利

(順不同)

GRAND GP RIX DROP TOP



GP-DT

ドロップ・トップシリーズは2種類のマテリアルを組み合わせたラミネイトボディ・システムを導入したシリーズ。トップ材とバック材が持つそれぞれ異なったマテリアルキャラクターのサウンドニュアンスの違いをブレンドすることにより、個性豊かなサウンドスタイルを確立させている。また、エルボーカットの形状に合わせて、曲げ張り処理を施したことにより、トップマテリアルの美しさと振動特性を犠牲にすることなく、優れたサウンドレスポンスを発揮できるようにデザインされている。

Floyd Rose

GP-900DT

¥ 90,000

実績あるサウンド特性を兼ね備えた、メイプルトップ、マホガニーバックの伝統的なラミネイト・ボディを持ったモデルです。トップ材の表面には、最新のテクノロジーから生まれた、キルト・パターンのグラビアに美しいカラーリングを施し、最新のファッションセンスさえも身に纏わしたモデルに仕上げられています。

BODY:MAPLE TOP,MAHOGANY BACK / NECK:MAPLE,324SCALE / F.BOARD:EBONY,22F,305R / JOINT:TRIANGLE CUT JOINT / PICK UPS:Front/X-TRA,Middle/NATURAL TWITTER,Rear/X-TRA / CONTROLS:1VOLUME,1TONE(PUSH PULL coil tap),5WAY-SW / BRIDGE:FLOYD ROSE II / COLOR:GGR,GPL,GRD,GGD



GRAVURE PRINT

キルトメイプル・パターンのグラビア・プリントフィニッシュを施し、最高水準のファッションをアピールしています。

FLOYD ROSE

フロイド・ローズは、激しいアーミングから繊細なヴィブラートまで確実にサポートするトレモロシステムです。その性能は、世界中のプロフェッショナル・ギタリストにより実証されています。



GP-700DT

¥ 70,000

炎で焦がした、アメリカン・バスのウッドをトップ材に使用しワイルドな表情を見せる GP-700DT。そのバック材にはヌケの良いトーンバランスを持った、アルダーをセレクト。絶妙のクリーンサウンドとパワフルなディストーションサウンドの二面性を、H-S-Hピックアップ・レイアウトならではの多彩なサウンドバリエーションと共に確立させたモデルです。

BODY:AMERICAN BASSWOOD TOP,ALDER BACK / NECK:MAPLE,324SCALE / F.BOARD:ROSEWOOD,22F,305R / JOINT:TRIANGLE CUT JOINT / PICK UPS:Front/X-TRA,Middle/NATURAL TWITTER,Rear/X-TRA / CONTROLS:1VOLUME,1TONE(PUSH PULL coil tap),5WAY-SW / BRIDGE:GF-III Pro / COLOR:CCB,CCG,CCR,CCP



PUSH-PULL COIL TAP

トーンコントロールノブをプル(引き上げる)することにより、フロント/リアピックアップがコイルタップされたシングルコイルサウンドが得られ、オールラウンドなサウンドメイキングを可能にしています。



GRAND GPV TYPE V



GRAND PRIX TYPE V

GPV-800 ¥80,000

トラディショナル・サウンドを意識させながら、現代風のサウンドアレンジにも対応できるように、積極的に最新のテクノロジーで磨き上げたモデルです。スムーズなアームアクションが定評のウィルキンソンと高度なチューニング・ディフェンスを獲得したマグナムロックのコンビネーションに加えて、トーンミックス・コントロールをも装備した、まさに現代のニュー・トラッドと呼ぶにふさわしい内容を秘めたモデルになっています。



BODY: LIGHT WEIGHT ASH / NECK: MAPLE, 324SCALE / F. BOARD: ROSEWOOD, 22F, 305R / JOINT: TRIANGLE CUT JOINT / PICK UPS: Front/VINTAGE MASTER, Middle / VINTAGE MASTER, Rear/VINTAGE MASTER / BRIDGE: WILKINSON VS100 / CONTROLS: 1VOLUME, TONE MIX, 1TONE, 5WAY-SW / COLOR: AM, TWH, MDV



■ WILKINSON VS100
ウィルキンソン・ヴィブラートシステムは、全く新しいコンセプトの基にデザインされ、繊細なヴィブラートニュアンスと大胆なアームアクションを両立したアームユニットで、世界中で多くのギタリストに愛用されています。



■ MAGNUM LOCK MG-III
バランスのとれたテンションとポスト部で弦をロックする構造により、チューニングの狂いを抑え、チューニングディフェンスの向上が計られた、マグナムロックは、弦の交換も楽に行えるなどのメリットを数多く持った、画期的なマシンヘッド・システムです。



■ VINTAGE MASTER PICK-UP
シングルコイルならではの印象的なストレートなアタック感、クリアなトーンを実現しています。

GPV

ヴィンテージ・サウンドを継承させながらも、最新のテクノロジーを積極的に導入し、ニュー・トラッド・スタイルをアピールするのがGPVシリーズ。3シングルならではのシャープな音色と、ブルージーなハーフトーン・サウンドに加えて、全モデルにトーンミックス・コントロールを搭載したことにより、リアピックアップの音色にフロントの音色を好みに応じてミックスできるなど、オリジナリティーに富んだサウンドメイキングを可能にしている。さらに、GPV-800,650にはウィルキンソン・トレモロアームやマグナムロックマシンヘッドを搭載し、機能的にもハイレベルな次元でまとめられている。

GPV-650 ¥65,000

ホワイトシェル・ピックガードにマウントされたオリジナルヴィンテージマスター・ピックアップがシングルコイルならではの枯れたクリアーなトーンを放出するGPV-650はウイルキンソン、マグナムロック、トーンミックスなどGPV-800と同等のポテンシャルを持たせながら、コストパフォーマンスを追求したモデルです。



BODY:LIGHT WEIGHT ASH / NECK:MAPLE,324SCALE / F.BOARD:ROSEWOOD, 22F, 305R / JOINT:TRIANGLE CUT JOINT / PICK UPS:Front/VINTAGE MASTER, Middle/VINTAGE MASTER, Rear/VINTAGE MASTER / BRIDGE:WILKINSON VS100 / CONTROLS:1VOLUME, TONE MIX, 1TONE,SWAY-SW / COLOR:RB,VWH,3TS

GPV-580

¥58,000

シースルーカラーを基調としたセン材のボディ、マテリアルと、鋭いアタックサウンドを特徴としたメイプル指板を組み合わせたモデルです。GPVならではのコンタートボディ・デザインとトライアングルカット・ジョイントが心地よいフィット感とハイポジションエリアでのスムーズなフィンガリングをサポートしてくれるなど、プレイアビリティに於いても高度な完成度を誇るモデルです。

BODY:SEN / NECK:MAPLE,324SCALE / F.BOARD:MAPLE,22 F,305R / JOINT:TRIANGLE CUT JOINT / PICK UPS:Front/NATURAL TWITTER, Middle/NATURAL TWITTER, Rear/NATURAL TWITTER / BRIDGE:GP-BR / CONTROLS:1VOLUME, TONE MIX, 1TONE, SWAY-SW / COLOR:RB, MDV, FNR, BS



■ TRIANGLE CUT JOINT

ジョイント部の厚みはそのままに、親指一本分ハイフレに入るトライアングルカットは、ヴィンテージなサウンドを損なう事なくプレイアビリティを向上させています。



■ TONE MIX CONTROL

リアまたはフロント・ピックアップのサウンドを、セレクトター・スイッチで選んだピックアップのサウンドに、自由にブレンドすることを可能にしたコントロール・システムです。これにより、リアのサウンドにフロントのサウンドをミックスし、シングルコイルのサウンドに厚みを持たせたり、3つのピックアップを同時に鳴らせるなど、独自のサウンドメイキングの可能性を高めたコントロール・システムです。



■ NATURAL TWITTER PICK UP

GPV-380

¥38,000

GPVシリーズに一貫されて採用されているボディフォーム、トライアングルカット・ジョイント、トーンミックス・コントロールなど妥協させることなく、上位機種譲りのハイレベルなスペックを満載し、ビギナーから上級者まで扱える幅広いサウンド特性を持った、コンテンツポラリーなモデルに仕上げられています。

BODY: BASSWOOD / NECK: MAPLE, 324SCALE / F. BOARD: ROSEWOOD, 22F, 305R / JOINT: TRIANGLE CUT JOINT / PICK UPS: Front/NATURAL TWITTER, Middle/NATURAL TWITTER, Rear/NATURAL TWITTER / BRIDGE: GP-BR / CONTROLS: 1VOLUME, TONE MIX, 1TONE, SWAY-SW / COLOR: RB, MBS, CAR



WILD WP ECKER



WP

現代の多様化するプレイスタイルやテクニカルなサウンドアプローチに対応すべく、さらに磨きをかけ、プレイビリティを追求したニューWPシリーズの誕生。ボディトップに施された1500Rのゆるやかな曲面処理、アクセルレイション・ボディ・システム、フロントピックアップにマウントされた、T・B・Hハムバッカー、ロープロファイルタイプのトレモロユニット、GF-III Proなど最新のテクノロジーとアイデアを満載しているハイスペック・エレクトリックギターWPは、最先端を走るギタリストの為に進化した。

WP-600

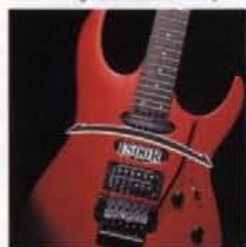
¥ 60,000

ボディ材料にマホガニーを選択し、マホガニー特有の豊かな中音域と暖かなトーンを余すことなく発揮できるように、高級感あふれるナチュラルマット・フィニッシュで仕上げられています。アグレッシブなギタリストに絶妙なトーンバランスを提供します。



BODY: MAHOGANY / NECK: MAPLE, 32.4SCALE / F. BOARD: ROSEWOOD, 24F, 350R / JOINT: SLICE HEEL JOINT / PICK UPS: Front / T.B.H, Middle / NATURAL TWITTER, Rear / X-TRA / CONTROLS: 1 VOLUME, 1 TONE (PUSH-PULL coil tap), SWAY-SW / BRIDGE: GF-III Pro / COLOR: NM

NEW MODIFICATION



ACCELERATION BODY SYSTEM

様々なプレイスタイルに対応できるように考案されたのが、このアクセレーションシステムだ。種やかなカーブドトップとエルボーカットのコンビネーションがスムーズなピッキングフォームをサポートし、タッピング等のボディに於いても抜群のフィット感を与えてくれる。



T.B.H & COIL TAP SYSTEM

ピックアップのレイアウトは基本的に、H-SHレイアウトを採用しているが、フロント・ピックアップには、新開発のシングル・サイズ・ハムバッカー-T.B.Hをマウントすることにより、ピッキングエリアの拡大に成功した。これにより、従来の24フレット、H-SHレイアウトの場合にピックアップの間隔が狭くピッキングしづらいといった問題をクリアさせている。さらに、トーンコントロール兼用のプッシュアップ・コイルタップ・スイッチにより簡単にシングルコイルサウンドが得られ、多彩なサウンドメイキングを可能にしている。



GF-III Pro BRIDGE SYSTEM

トレモロ・システムにはロープロファイルタイプのGF-III Proを搭載。GF-III Proは、ファイン・チューナー部が独立した設計。そのため、演奏中に手が触れてチューニングが狂うという心配をなくしている。もちろん、大胆なアーミング・プレーを確実にサポートする。



ANGLED HEAD & INLET ROGO

ノンロックング時に於いても、安定したテンションキープが得られなければ、ロックしたときにも正確なチューニングを得ることはできない。ニューWPシリーズは、全モデルにアングルド・ヘッドを採用し、バランスのとれたテンションを与えられるようにデザインされている。また、ロゴにはインレット・プレートを採用し、WPヘッドストックの鋭角的なイメージを、より一層、精悍なものにしている。



ALLOW INLAY POSITION MARK

ライブステージやとっさの判断が必要な場合でも、ポジションの確認が行いやすいように、WP-650, 600には、大型のオリジナル・アロウインレイを採用している。

WP-650

¥ 65,000

アタック、レスポンスなど音響特性に優れた、ライト・ウエイト・アッシュをボディ材料に持ち、木目を生かした美しいシーサーカラーでフィニッシュされています。テクニカルなギタリストの要望をヘッドストックからボディフォルムまで最大限に取り入れた、WPシリーズのフラッグシップモデルとして、最大限のポテンシャルを約束します。



BODY: LIGHT WEIGHT ASH / NECK: MAPLE, 32.4SCALE / F. BOARD: ROSEWOOD, 24F, 350R / JOINT: SLICE HEEL JOINT / PICK UPS: Front / T.B.H, Middle / NATURAL TWITTER, Rear / X-TRA / CONTROLS: 1 VOLUME, 1 TONE (PUSH-PULL coil tap), SWAY-SW / BRIDGE: GF-III Pro / COLOR: R-NTM, FNR, OBS

WP-480

¥ 48,000

ハイクラスなモデルにも引けを取らない、さまざまなコンセプトとサウンドバランスを兼ね備え、さらには、ハイ・コスト・パフォーマンス性まで追求されたモデルです。ハードウェアにブラックパーツを使用し、より精悍なイメージを高めています。さらに、カラーバリエーションには、メタリックカラーを基調とした全8色を用意し、ボディカラーに於いても、ギタリストのニーズに応えられるようになっています。



BODY: BASSWOOD / NECK: MAPLE, 32.4 SCALE / F. BOARD: ROSEWOOD, 24F. 350R / JOINT: SLICE HEEL JOINT / PICK UPS: Front / T.B.H. Middle / NATURAL TWITTER, Rear / X-TRA / CONTROLS: 1 VOLUME, 1 TONE (PUSH-PULL coil tap), 5WAY-SW / BRIDGE: GF-III Pro / COLOR: RB, LSB, PWH, WM, R, MP, ML, CAR, PTR

NEW WP-480 SERIES COLOR VARIATION



LSB CAR MP PTR ML PWH WMR RB

PT-400 ¥40,000

ニューフェイス、PT-400はボディエッジにパール柄のセルバインディングを施した、ファッションブルなモデルに仕上がっています。S-Hピックアップ・レイアウトと裏通しタイプのブリッジGTC-101を装備し、ストレートなサウンドスタイルを確立しています。カッティングからソロプレイまでオールマイティに活躍できるギターです。

BODY:BASSWOOD / NECK:MAPLE,324SCALE / F.BOARD:ROSEWOOD, 22F,305R / JOINT:TRIANGLE CUT JOINT / PICK UPS:Front / NATURAL T WITTER_Rear/SCREAMIN / CONTROLS:1VOLUME,1TONE,3WAY-SW / BRI DGE:GTC-101 / COLOR:RB,PWH,MYR



PEARL BINDING



PT-600 ¥60,000

バースアイ・メイプル柄のプリントをしたネックを木目の美しいシカモアトップ、マホガニーバックのラミネイト・ボディにトライアングルカットでボルトオンしたPT-600は、ハムバックとシングルピックアップを個性的にレイアウトさせ、メイプルフィンガーボードから生まれるサウンドと共に、ロックンロールにマッチするサウンドを持ち味にしています。

BODY:SYCAMORE TOP, MAHOGANY BACK / NECK:MAPLE,324SCALE / F.BOARD:MAPLE, 22F, 305R / JOINT:TRIANGLE CUT JOINT / PICK UPS:Front/SCREAMIN,Rear/TRADITION / CONTROLS:1VOLUME,1TONE,3WAY-SW / BRIDGE:BR-PT / COLOR:CBK,CRD,CVI



TRIANGLE CUT JOINT



GRAVURE PRINT NECK

ヘッドの表面からネックグリップ全体をつみ込んだ、バースアイメイプル柄のグラビアプリントは、ネックをファッションブルに演出します。

(for PT-600,PTR-700)



PTR-700 ¥70,000

最新のファッションを兼ね備えた、PTをハードなロックサウンドと融合させたのが、PTR-700です。ベーシックなボディ材料などはPT-600と同じですが、ピックアップには信頼のX-TRAをマウント。さらに、ブリッジには、GF-IIトレモロシステムを搭載し、激しいアームングプレイにも確実に対応できる設計になっています。

BODY:SYCAMORE TOP, MAHOGANY BACK / NECK:MAPLE,324SCALE / F.BOARD:ROSEWOOD,22F,305R / JOINT:TRIANGLE CUT JOINT / PICK UPS:Front/X-TRA,Rear/X-TRA / CONTROLS:1VOLUME,1TONE,3WAY-SW / BRIDGE:GF-II / COLOR:CBK,CRD,CVI



PT

シンプルでありながらオリジナリティに富んだPTシリーズは、ストレートなビュアロック・サウンドをコンセプトに開発されたシリーズ。曲線であとめられたボディシルエットに、それぞれギタリストのジャンルに合わせた、ピックアップ・レイアウトやブリッジスタイルを装備させた、3バリエーションをラインナップ。ジョイント部分の強度を損なうことなくハイポジションエリアでのスムーズなフィンガリングを実現させたトライアングルカット・ジョイントを採用しているなど高いポテンシャルも兼ね備えている。

MIRAGE



M

M誕生以来、20年近くの時が経過しているにもかかわらず、その存在感は色あせることなく、ますます新鮮さを増している。一つのスタンダードなギターとしての地位を確立したと言ってよいだろう。M-90に代表される個性豊かなデザイン、セットネックによるロングサステーンなど、生まれたままの大きな特徴は、そのままに、トレモロユニットを搭載したモデルやベースシリーズ、さらには、最新のプレイスタイルを意識してモディファイされたMSシリーズなど充実したラインナップ構成により、最強のミラージュ・ワールドを展開している。

M-90

¥ 90,000

過激で美しいフォルム・ミラージュ。その圧倒的な存在感は今なお色あせることなく、数多くのギタリストに愛用され続けています。それは、ベーシックデザインの確かさとその印象から受けるイメージネーションよりも、はるかに操作性に優れた、ウエイトバランスを実現している点が大きな魅力となっているのです。さらに、不思議とどんなジャンルにもフィットするサウンドレスポンスを兼ね備えているギター。それがミラージュ最大の特徴と言えます。



BODY: BASSWOOD / NECK: MAPLE, 314SCALE / F. BOARD: ROSEWOOD, 22F, 305R / JOINT: SET NECK / PICK UPS: Front/DRY, Rear/DRY / CONTROL: 2VOLUME, 1TONE, 3WAY-SW / BRIDGE: TUNE-O-MATIC & STOP TAIL PIECE / COLOR: RB, MR, MB



MIRAGE SERIES

Floyd Rose

M-110FR

¥110,000

セットネック・システムから得られる、ロングサステイン、完成されたハイフレット・ポジションエリアなどのバックボーンをさらに押し進めアーミングプレイにも対応させたモデルがこのM-110FRです。そのトレモユニットには、トップギタリストからの絶大な信頼を誇るフロイド・ローズ・オリジナルを搭載し確実なアーミングニュアンスをダイレクトに伝えます。



BODY: BASSWOOD / NECK: MAPLE, 314SCALE / F. BOARD: ROSEWOOD, 22F, 305R / JOINT: SET NECK / PICK UPS: Front/DRY, Rear/DRY / CONTROL: 2VOLUME, 1TONE, 3WAY-SW / BRIDGE: FLOYD ROSE ORIGINAL / COLOR: RB

MIRAGE MBASS



MB-90

¥ 90,000

BODY: SOFT MAPLE/NECK: MAPLE, 432SCALE/F.
BOARD: ROSEWOOD, 22F, 305R/PICK UPS: Front/
TW-P, Rear/TW-P/CONTROLS: 1VOLUME, 1TONE,
1BALANCER/BRIDGE: J510B-4/COLOR: RB, PWH



MB-100

¥ 100,000

BODY: SOFT MAPLE/NECK: MAPLE, 432SCALE/F.
BOARD: ROSEWOOD, 22F, 305R/PICK UPS: Front/
MB-5, Rear/MB-5/CONTROLS: 1VOLUME, 1BALAN
CER, 1TREBLE, 1BASS/BRIDGE: J510B-5/COLOR:
RB, PWH

MB

ミラージュシレットを持つニューラインMBシリーズ。MB-90は38mmグリップロングスケール・ネックを、厳選されたメイプルボディにセットイン。もちろんヒールレス処理も施してあるので、ハイポジションに於けるフィンガリングも問題なくクリアできる。また、ニューピックアップTW-Pとのマッチングにより、アタックのある引き締まったヘヴィーボトム・サウンドとロングサステーンを実現。さらに、多弦ベースへの追求としてMB-100をラインナップ。心臓部であるピックアップシステムには、ニューピックアップMB-5とプロテックアクティブ・サーキットをマウントし、幅広いサウンドメイキングが行えるようにセットアップされ、ワイドなフォルムから弾き出されるローBサウンドは即ちならでの迫力を持っている。



MIRAGE SMALL TYPE

MS-600

¥ 60,000

ミラージュ・シリーズに新たにラインナップされたMSは、従来のボディサイズを一回りコンパクトにモディファイし、より一層のプレイアビリティの向上が計られたモデルになっています。サウンド面でもX-TRAピックアップを搭載するなど充実したスペックを誇っています。

BODY: BASSWOOD / NECK: MAPLE, 314SCALE / F. BOARD: ROSEWOOD, 22F, 305R / JOINT: SMOOTH JOINT / PICK UPS: FRONT: X-TRA, REAR: X-TRA / CONTROLS: 2VOLUME, 1TONE, 3WAY-SW / BRIDGE: TUNE-O-MATIC & STOP TAIL PIECE / COLOR: RB, LSB, PWH



MS-700

¥ 70,000

ミラージュのトラディショナルなフォルムとサウンドにモダンなエッセンスをブレンドしたMS-700。メタリック・カラーを基本にブラックパーツ、インレットロゴを採用し引き締まったルックスを演出させています。さらに、ロープロファイル・タイプのトレモロユニットGF-III Proを搭載し大胆なアーミングプレイも確実に対応します。

BODY: BASSWOOD / NECK: MAPLE, 314SCALE / F. BOARD: ROSEWOOD, 22F, 305R / JOINT: SMOOTH JOINT / PICK UPS: FRONT: X-TRA, REAR: X-TRA / CONTROLS: 2VOLUME, 1TONE, 3WAY-SW / BRIDGE: GF-III Pro / COLOR: RB, LSB, PWH



MS

先代譲りのミラージュサウンドと、より優れたプレイアビリティの融合をコンセプトに開発されたのが、MSシリーズです。従来のMシェイプをベーシックに一回りサイズダウンさせたボディに、サテンフィニッシュに仕上げられたネックをスムーズジョイントでボルトオンさせ、ストレスのないフィンガリングフォームをサポートしてくれる。また、スタンダードなTUNE-O-MATIC & STOP TAIL PIECEのMS-600とチューニングディフェンスを高めたGF-III Proトレモロシステムを搭載したMS-700の2バリエーションがラインナップされている。

GRAND GP RIX BASS



GPB-550

¥ 55,000

パッシブスタイルのシンプルなコントロールシステムを持ったモデルです。パッシブサウンドの特徴でもある、クセのないウオームなサウンドを得るために開発された、TW-PJピックアップのコンビネーションがハイゲインからクリーンサウンドまでフルカバーしてくれます。GPBの特徴であるハーフクリスタル・カットが、様々なプレイスタイルの要求に応えてくれるようにデザインされています。

BODY: BASSWOOD / NECK: MAPLE, 432SCALE / F. BOA
RD: ROSEWOOD, 22F, 305R / JOINT: SLICE HEEL JOINT
/ PICK UPS: Front/TW-P, Rear/TW-J / CONTROLS: 2VOL
UME, 1TONE / BRIDGE: J510B-4 / COLOR: RB, LSB, PWH,
WMR



■ HALF CRYSTAL CUT ■ TW-PJ



GPB

ベース本来のヘヴィーでタイトなボトムサウンドは、ベーシスト全ての要求である。そこへベーシスト個人個人のプレイスタイルや、ピッキングフォームなどの要素を全て盛り込むことは、大変な難題である。しかし、GPBはパッシブ、アクティブスタイル用に新開発したピックアップシステムと、スラッピングや指弾きピック弾き等どんなフォームにも対応できるように、ボディトップに大胆にデザインされた、ハーフクリスタルカットが全てのベーシストのニーズに応えられるように、アイデアが盛り込まれデザインされたニューシリーズだ。

GPB-650

¥ 65,000

厳選されたセンをボディマテリアルに採用し、木目を生かすシースルーカラーでフィニッシュし高品位な風格を醸し出した、GPB-650シリーズは定評のある2バンドEQコントロール・システムとメイプル・フィンガーボードを採用しています。2バンドEQによる豊かなサウンドバリエーションとメイプル・フィンガーボードから生まれる鋭いアタックレスポンスがサウンドを特徴づけています。

BODY: SEN / NECK: MAPLE, 432SCALE / F. BOARD: MAPLE, 22F, 305R / JOINT: SLICE HEEL JOINT / PICK UPS: Front / POWER STORM-P, Rear / POWER STORM-J / CONTROLS: 1VOLUME, 1BALANCER, 1TREBLE, 1BASS / CIRCUIT: PRO-TECH ACTIVE / BRIDGE: JS10B-4 / COLOR: RB, BS, NTM, SBK



■ PRO-TECH ACTIVE
■ POWER STORM P-J



NEW GPB SERIES

GPB-800

¥ 80,000

アッシュ・ボディ、エボニー・フィンガーボード、J-510ブリッジ、ゴールドパーツ・ハードウェアなど最高級のスペックが投入されたのがGPB-800です。また、新開発されたパワーストーム・ピックアップP-J、さらにはレコーディング・ワークなどで簡単にワンランク上のサウンド・メイキングが行える3バンドEQシステムを搭載した、プロフェッショナル・モデルです。

BODY: ASH / NECK: MAPLE, 432SCALE / F. BOARD: EBONY, 22F, 305R / JOINT: SLICE HEEL JOINT / PICK UPS: Front / POWER STORM-P, Rear / POWER STORM-J / CONTROLS: 1VOLUME, 1BALANCER, 1TREBLE, 1MIDDLE, 1BASS / CIRCUIT: PRO-TECH ACTIVE 3EQ / BRIDGE: JS10B-4 / COLOR: RB, AM, VB, SRS



■ PRO-TECH ACTIVE 3EQ



BHOENIX BASS



PXB-800

¥ 80,000

PXB だけにセレクトされた、タイトホールド・ブリッジは繊細なプレイタッチや弦振動のニュアンスまでの確にボディに伝達し、厳選されたアッシュ材の音響特性をさらに高めています。また、デビュー以来マウントされサウンドの要を担うプロデュース・ピックアップシステム、26F サウンドエリアを持つエボニーフィンガー・ボード、プロテック・アクティブ・サーキットシステムがPXBのサウンドを確立し完成させています。

BODY: ASH / NECK: MAPLE, 432 SCALE / F. BOARD: EBONY, 26F, 305R / JOINT: PX JOINT / PICK UPS: Front/PRO DUCE-P, Rear/PRO DUCE-J / CONTROLS: 1 VOLUME, 1 BALANCER, 1 TREBLE, 1 BASS / CIRCUIT: PRO-TECH ACTIVE / BRIDGE: TIGHT HOLD / COLOR: RB, MDV, SBK, NT



■ "Pro-Tech" ACTIVE CIRCUIT SYSTEM

● VOLUME
ボリュームポジションに関係なくクリアで音スケのいいサウンドが得られるローノイズ、ローインピーダンスタイプのバッファアンプサーキットを持つ、コントロールユニットです。

● BASS
不明瞭になりがちだった低音部の音の輪郭をくっきりとさせ、より引き締まった重低音がクリエイトできるピーキングタイプのベースコントロール。ブースト、カットともに十分な変化量を持たせ、ゆとりある低音域をタイトに放出する。

● TREBLE
微妙なフィンガリングのニュアンス、強烈なチョッパープレイ時のシャープなアタックをクリアに再現し、透明感に溢れたリアルなサウンドイメージを過り上げるシェルビングタイプレベルコントロール。ワイドレンジを特徴とします。

● BALANCER
それぞれ特徴を持たせたフロントとリアのピックアップからの信号を自由にミックスし、多彩なサウンドキャラクターを思いのままコントロールできるピックアップ balancer です。



NT



MDV



SBK



● PX-JOINT
26フレットネックを菱形のハイテンション・ジョイントプレートでボディに結合し、ハイポジションでのスムーズなプレイアビリティを確保しています。



● TIGHT HOLD BRIDGE
タイトホールドブリッジは、ブリッジプレートと2枚のバックプレートが強力にボディをホールドし、重低音はもちろん、ベース弦の基本的なバイブレーションや微妙なプレイタッチまで正確にボディに伝え、よりクリアなサステーンを生み出します。



● PRO-DUCE
フラットでナチュラルなサウンドを生むPタイプと、鋭いレスポンスとアタックを持つJタイプのコンビネーションにより、ワイドなサウンドパリエーションをタイト&ナチュラルなサウンドでクリアーに表現します。



● EMG-PJ (for PXB-1250)
EMG-PタイプとJタイプをコンビネーションし、ワイドレンジなトーンをブレンド。ベースに新たなサウンドの広がりをもたらしてくれると同時に、フレキシビリティに富んだベースサウンドをプレゼンします。



PXB-1250

¥125,000

5プライ・ラミネイト構造を持つPXB。そのボディ素材のニュアンスを生かすオイル・フィニッシュで仕上げた、ハイレベルなモデルです。ボディ・マテリアルとのマッチングを考慮し、ピックアップには低音域からミッド、ハイレンジまでをバランスよくフルカバーするEMG-PJをマウント。フレキシビリティに富んだベースサウンドを特徴としています。



BODY:5PLY LAMINATE BODY(MONKEYPOT,MAPLE,MAHOGANY,MAPLE,MONK EYPOT)/NECK:MAPLE/WALNUT 5PIECE,432SCALE / F.BOARD:EBONY,26F,305 R / JOINT:PX JOINT / PICK UPS:Front/EMG P,Rear/EMG J / CONTROLS:1VOLUM E,1TREBLE,1BASS,1BALANCER / CIRCUIT:PRO-TECH ACTIVE / BRIDGE:TIGHT HOLD / COLOR:OIL

PXB-1600

¥160,000

シリーズ発売以来、多くのプレイヤーの要求により、ついにペールを脱いだ5弦モデルの登場です。レギュラーモデルで得られた、様々なノウハウに加えて、多弦ベースならではの特徴を発揮できるように、ヘッド角度の変更やデザイン、ボディマテリアル、ピックアップ、コントロールシステムなどを再度見つめ直し自信を持って誕生させています。そのサウンドは、EMGピックアップの豊かな音域と新開発された、3バンドEQによるダイナミックな音色変化のコントロールを基本に5弦モデルならではのヘヴィなローサウンドを体得させています。



BODY:5PLY LAMINATE BODY (WALNUT,MAPLE,MAHOGANY,MAPLE,WALNUT) / NECK:MAPLE/ BUBINGA 5PIECE, 432SCALE/ F.BOARD:EBONY,24F,305R / JOINT:SMOOTH JOINT / PICK UPS:Front/EMG 40J,Rear/EMG 40J / CONTROLS:1VOLUME,1TREBLE,1MIDDLE,1BASS,1BALANCER / CIRCUIT:PRO-TECH 3BAND EQ ACTIVE / BRIDGE:J5108-5 / COLOR:OIL

PXB

デビュー以来、数多くのベーシストに愛用され、絶賛されているロングセラーモデルPXB。洗練された美しい曲面で仕上げられたコンパクトなボディフォルム。細く薄めに仕上げられたネック。幅広い音作りが行えるP-Jスタイルにレイアウトされたプロデュースピックアップ。トータルバランスに優れ、どんなジャンルのミュージックシーンにおいても、フレキシブルに対応できる順応性を秘めた、オールラウンド・モデルがPXBのコンセプト。モダンファッションをアピールする5弦モデルを追加し、ベーシストの欲望をかきたてるPXB。ロングセラーには訳があるのです。

PXB-L400/PXB-M400

¥ 40,000

上位機種から受け継いだ基本設計を継承しながら、ハイ・コスト・パフォーマンス性を追求したモデルです。プレイヤーの手のサイズやプレイスタイルに合ったフィンガリングが無理なく行えるように、ミディアムとロングスケール・モデルの選択が可能になっています。エントリーモデルとしても最適なモデルです。

BODY: BASSWOOD / NECK: MAPLE, 406or432SCALE / F. BOARD: ROSEWOOD, 24F, 305R / JOINT: SMOOTH JOINT / PICK UPS: Front/TW-P, Rear/TW-J / CONTROLS: 2VOLUME, 1TONE / BRIDGE: GEB 203 / COLOR: RB, MBS, MRS



RB

MBS

MRS

PXB-L450/PXB-M450

¥ 45,000

ナチュラルなフィーリングを大切に、シースルーカラーで仕上げられたボディにはセンを使用し、ディープインサートされたネックと共にTWピックアップが、クセのないストレートなサウンドとロングサスティーンを獲得しています。また、コンパクトなフォルムがプレイヤーに疲れを感じさせることなく、ライブパフォーマンスに於いても、安定したフォームを提供してくれます。



NT

OBS

VB

BODY: SEN / NECK: MAPLE, 406or432SCALE / F. BOARD: ROSEWOOD, 24F, 305R / JOINT: SMOOTH JOINT / PICK UPS: Front/TW-P, Rear/TW-J / CONTROLS: 2VOLUME, 1TONE / BRIDGE: GEB 203 / COLOR: NT, VB, OBS



RB

LSB

MYR

PXB-650

¥ 65,000

オリジナリティと優雅さ、さらには操作性も追求しているアーチドフィニッシュ・デザインフォルムとプロテック・アクティブ・サーキットシステムを搭載しながら、ハイ・コスト・パフォーマンス性をも確立させています。サウンド的にも上位モデルにも引けを取らないレスポンスを兼ね備え、スタジオからライブステージまで対応できる、中級者クラスに最適なモデルです。

BODY: BASSWOOD / NECK: MAPLE, 432SCALE / F. BOARD: ROSEWOOD, 24F, 305R / JOINT: SMOOTH JOINT / PICK UPS: Front/PRO DUCE-P, Rear/PRO DUCE-J / CONTROLS: 1VOLUME, 1BALANCER, 1TREBLE, 1BASS / CIRCUIT: PRO-TECH ACTIVE / BRIDGE: J5108-4 / COLOR: RB, LSB, MYR

REGASUS BASS



PS-900

¥ 90,000

ペグを2:2にレイアウトしたヘッドストックには、白蝶貝のインレイを埋め込み、指板サイドからボディエッジにかけて施されたバイディング処理が、PSの個性を際立たせています。サウンド面においては、シングルコイル・タイプのサウンドを基本にターン数の見直しを計り、ハムバックとシングルコイルの長所を持った、パワーストームをマウントし独特のミッドレンジを持った、ベースサウンドを手に入れています。

BODY:ASH / NECK:MAPLE, 432SCALE / F.BOARD:EBONY, 24F,305R / JOINT:SMOOTH JOINT / PICK UPS:Front:POWER STORM,Rear:POWER STORM / CONTROLS:1VOLUME,1BALANCER,1TREBLE,1BASS / CIRCUIT:PRO-TECH ACTIVE / BRIDGE:LIVE FORCE-II / COLOR:MDV,SFR,MBR



POWER STORM

ベガスベースのために幾度となくテストを繰り返し完成したパワーストームピックアップは、既にグレコモニターベースと連年のライブステージでその実力を発揮し、超ハイパワーなサウンドは絶賛されています。

CONTROL

MDV

MBR

SFR



PS

アッシュをボディ材料に選択し、ナチュラルな1000Rのアーチトップを付けられたボディは、アッシュならではの音の立ち上がりの良さや、アタック、レスポンスを失わせることなくプレイヤーへのフィット感覚と同時に、必要以上にオーバーウイトにならないように工夫がなされている。また、ピックアップにはプロミュージシャンからも絶大な人気を誇る、パワーストームをフロント/リアに配し、そのサウンド特性をより一層ハイレベルな次元まで高めている。

LEGEND SERIES



LG-120

¥120,000

伝統的なメイプルトップ、マホガニーバックのアーチドトップ・ボディにトム・ホームズ・ピックアップH453をマウントしたモデルです。そのマッティングから放出されるサウンドは、腰のあるクリアーなトーンバランスとドライブさせたサウンドに於いても音の輪郭が失われることのない、高次元なサウンドバランスを手に入れています。高度なウッド・クラフト技術とヴィンテージ・サウンドを持つピックアップとの調和が見事にとれたモデルです。

BODY: MAPLE TOP, MAHOGANY BACK / NECK: MAHOGANY, 314SCALE / F. BOARD: EBONY, 22F, 305R / JOINT: SET NECK / PICK UPS: Front/TOM HOLMES H453, Rear/TOM HOLMES H453 / CONTROLS: 2VOLUME, 2TONE, 3WAY-SW / BRIDGE: TUNE-O-MATIC & STOP TAIL PIECE / COLOR: BS, MDV, TGD



■ TOM HOLMES

トム・ホームズ・ピックアップはオールハンドメイドで制作される、ヴィンテージ・サウンドを特徴としたピックアップシステムです。H453は古いアルニコ#4のマグネットを使用したリミテッド・モデルで、オールドピ

ックアップを持つ、特有のサウンド・スタイルを完全に再現したモデル。



LG

数多くの銘器を誕生させてきたグレコが、原点を見つめ直し新たに開発したニューLGシリーズは、クラシカルなアーチドトップデザインを持った、セットネックモデル。伝統的なメイプルトップ、マホガニーバックのラミネイトボディに加えて、バスウッドモデルやアッシュトップ、マホガニーバック等のオリジナリティを追求させたラインナップを誇っている。また、木工加工からピックアップなどのパーツまで細部に渡り、グレコが長年セットネックモデルに対して蓄積させてきたノウハウを積極的に導入させたシリーズになっている。

LG-90

¥90,000

アッシュトップ、マホガニーバックの独特のラミネイト構造をボディマテリアルに持ったモデルです。そのサウンドは、アッシュ材の弾力性に富んだ音響特性とマホガニー材の甘いトーンが見事にマッチした、応用力の広いサウンドレスポンスを獲得しています。また、デザインに於いても、アッシュ特有の木目を生かしたシースルー・フィニッシュとマッチングさせたパールセルバインディングが、高品位な雰囲気を出し、美しいフォルムを際立たせています。

BODY:ASH TOP,MAHOGANY BACK / NECK:MAHOGANY,314SCALE / F. BOARD:EBONY,22F,305R / JOINT:SET NECK / PICK UPS:Front/GH-1,Rear/GH-1 / CONTROLS:2VOLUME,2TONE,3WAY-SW / BRIDGE:TUNE-O-MATIC & STOP TAIL PIECE / COLOR:MDV,NTM,SBK,BS



MDV



NTM



OIL

LG-90MH

¥90,000

BODY:MAHOGANY / NECK:MAHOGANY,314SCALE / F. BOARD:EBONY,22F,305R / JOINT:SET NECK / PICK UPS:Front/GH-1,Rear/GH-1 / CONTROLS:2VOLUME,2TONE,3WAY-SW / BRIDGE:TUNE-O-MATIC & STOP TAIL PIECE / COLOR:OIL

LG-70

¥70,000

パールセルバインディングを施された、美しいアーチドトップ・デザインを持つ洗練されたモデルです。弦振動をボディにダイレクトに伝え力強いサスティーンが得られるように、グレコが長年研究し割り出した、独特の位置にストップ・テールピースを配するなど伝統に基づきセットアップされています。サウンドは、胸厚のあるアーチドトップから生まれる、バスウッドならではのドライブ感あふれるサウンドを特徴とし、さらに、パールブラック・ハードウェアが、そのルックスをより精悍に演出しています。

BODY:BASSWOOD / NECK:MAHOGANY,314SCALE / F. BOARD:ROSEWOOD,22F,305R / JOINT:SET NECK / PICK UPS:Front/GH-1,Rear/GH-1 / CONTROLS:2VOLUME,2TONE,3WAY-SW / BRIDGE:TUNE-O-MATIC & STOP TAIL PIECE / COLOR:RB,MB,PWH,CAR



RB



MB



PWH

RL SERIES

RL-70

¥ 70,000

高度なウッドクラフトワークが作り出す、セットネック・ジョイントを採用し、オールマホガニーならではの豊かな中低音域と暖かいトーンを最大限に引き出したモデルです。さらにピックアップにはグレコが作り出した銘器“DRY”をマウントすることにより、マホガニー材がもつ豊かな倍音域をもより一層、際立たせています。



BODY: MAHOGANY / NECK: MAHOGANY, 314SCALE / F. BOARD: RO SEWOOD, 22F, 305R / JOINT: SET NECK / PICK UPS: Front/DRY, Rear/DRY / CONTROLS: 2VOLUME, 2TONE, 3WAY-SW / BRIDGE: TUNE-O-MATIC & STOP TAIL PIECE / COLOR: DB, CH, RB

RL-70P

¥ 70,000

完成されたフラットトップ・ボディ、RLフォルムに良く似合うパワフルなシングルコイル・ピックアップ“HOT LICK”をマウントしたモデルです。そのサウンドは、ライトウエイトなマホガニーボディと相まって、歯切れの良いストレートなロックサウンドを持ち味としています。



BODY: MAHOGANY / NECK: MAHOGANY, 314SCALE / F. BOARD: RO SEWOOD, 22F, 305R / JOINT: SET NECK / PICK UPS: Front/HOT LICK, Rear/HOT LICK / CONTROLS: 2VOLUME, 2TONE, 3WAY-SW / BRIDGE: TUNE-O-MATIC & STOP TAIL PIECE / COLOR: BSB, CH

RL-150

¥ 150,000 (W / HARD CASE)

卓越したクラフトマンシップによる見事な貝装飾を施されたRL150は、個性を主張するギタリストの欲求をおおいに満たしてくれるスペシャルデザイン・モデルです。

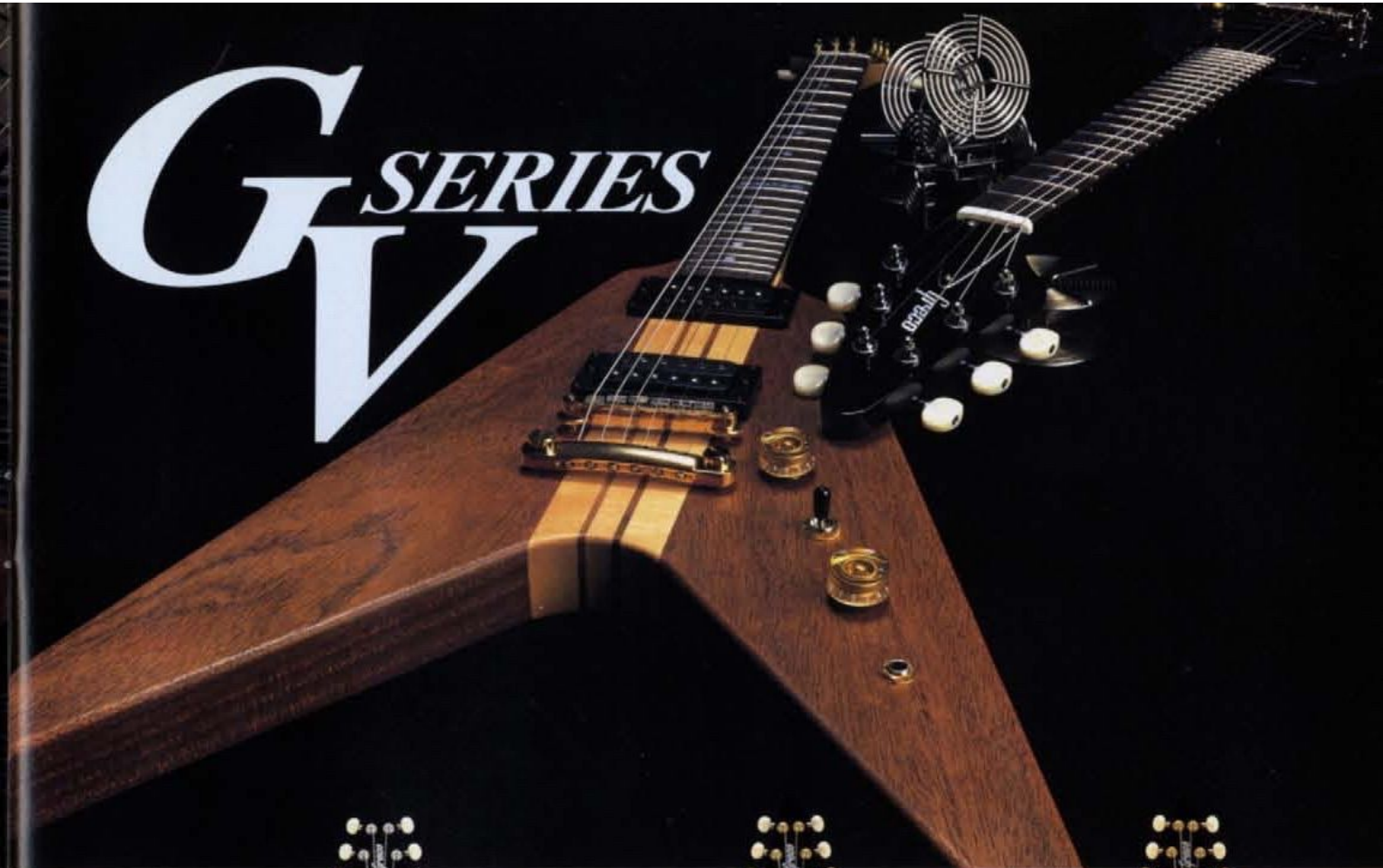


BODY: MAHOGANY / NECK: MAHOGANY, 314SCALE / F. BOARD: RO SEWOOD, 22F, 305R / JOINT: SET NECK / PICK UPS: Front/DRY, Rear/DRY / CONTROLS: 2VOLUME, 2TONE, 3WAY-SW / BRIDGE: TUNE-O-MATIC & STOP TAIL PIECE / COLOR: ST(SHELL TOP)

RL

特徴的なラージヘッド・ストックとフラットトップ・ボディが印象的なRLモデルは、ネックからボディまでマホガニー材のみで構築された、オールマホガニーモデル。豊かな中低音域と暖かいトーンレスポンスを持った、マホガニー材の特徴を完全に発揮できるように、グレコが長年研究してきたセットネック方式を採用。さらに、ピックアップにも、多くのファンを持つオリジナル・ピックアップ“DRY” or “HOT LICK” をマウントし、そのサウンドキャラクターを明確なものにしている。

GV SERIES



GV-70

¥ 70,000

洗練されたスタイルが印象的なGV-70は、マホガニーネックをセンター2ピースのアッシュ・ボディにセットネック方式でジョイントしたモデルです。弾力性に富んだアッシュ材の音響特性が、Vスタイル特有の豊かなミッドレンジに非常にマッチし、オリジナリティ溢れるサウンド・キャラクターを獲得させることに成功させています。

BODY:ASH / NECK:MAPLE,314SCALE / F.BOARD:ROSEWOOD,22F,305R / JOINT:SET NECK / PICK UPS:Front/GH-1,Rear/GH-1 / CONTROLS:1VOLUME,1TONE,3WAY-SW / BRIDGE:TUNE-O-MATIC & STOP TAIL PIECE / COLOR:NT,MDV,SBK,CH, RB



MDV

GV-90

¥ 90,000

高度なクラフト技術により完成された、スルーネック・システムを特徴にしたモデルです。要となるネック・マテリアルには、メイプルとウォルナットを組み合わせた5ピース・ネックを採用し、ネックの強度を高めると共に独特のサウンドニュアンスを獲得させています。また、ネックをサンドするボディマテリアルには、厳選されたアッシュとマホガニーボディの2モデルを用意し、ギタリストの好みにあったサウンド・キャラクターとルックスの選択が可能になっています。

BODY:ASH / NECK:MAPLE/WALNUT SPIECE,314SCALE / F.BOARD:ROSEWOOD,22F,305R / JOINT:THROUGH NECK / PICK UPS:Front/GH-1,Rear/GH-1 / CONTROLS:1VOLUME,1TONE,3WAY-SW / BRIDGE:TUNE-O-MATIC & STOP TAIL PIECE / COLOR:NTM,MDV



NTM

GV-90MH

¥ 90,000

BODY:MAHOAGANY / NECK:MAPLE/WALNUT SPIECE,314SCALE / F.BOARD:ROSEWOOD,22F,305R / JOINT:THROUGH NECK / PICK UPS:Front/GH-1,Rear/GH-1 / CONTROLS:1VOLUME,1TONE,3WAY-SW / BRIDGE:TUNE-O-MATIC & STOP TAIL PIECE / COLOR:OIL,CH



OIL

GV

シェイプアップされた、印象深い独特のVスタイル・フォルムを持ち、厳選されたマホガニー材、アッシュ材をボディにセレクト。ウッドマテリアルが持つ本来の鳴りと、繊細な弦振動やピッキングニュアンスを効率よくボディに伝えられるように、高度なウッド・クラフトワークによって作り出された、セットネック、スルーネック構造を用いたことによってそのフォルムから生まれるミッドレンジの効いたサウンド特性を、よりハイレベルな領域にシフトアップさせている。

ACOUSTIC GUITAR

Acoustic DS Series, D Series, DS, L



DS-90

¥ 90,000

好評を得ている、オリジナル・シェイプを持ったセミ・アコースティック・ギターDSは、繊細なアコースティックトーンとSCREAMINピックアップから生まれるワイルドなサウンドの二面性を内に秘めている。大音量のロックアンサンブルの中においても、そのアコースティックなトーンを完全に主張してくれる貴重な存在感を持ったモデルになっている。

OR



BS



NT



BODY:MAPLE / NECK: MAHOGANY,324SCALE / F. BOARD:ROSEWOOD,22F,305R / JOINT:SET NECK / PICK UPS:Front / SCREAMIN,Rear/SCREAMIN / CONTROLS:2VOLUME,2TONE,3WAY-SW / COLOR:NT,BS,OR,PS



D-85

¥ 85,000

アコースティックな響きと、豊かなフルトーンを最大限に引き出すレゾネイターを装備したDシリーズは、その独特なサウンドニュアンスで根強い人気を誇るモデル。普通に生ギターとして使用することはもちろん、スライド・ギターとして使用することでダイナミックなトーンをクリエイトできる。

BODY:SPRUCE TOP,MAHOGANY BACK / NECK:MAHOGANY,314SCALE,
/ F.BOARD:EBONY(SHELL TOP),19F,400R / COLOR:NT



BODY:SPRUCE TOP,MAHOGANY BACK / NECK:MAHOGANY,
Y,314SCALE / F.BOARD:ROSEWOOD,19F,400R / COLOR:NT

D-70

¥ 70,000

ES-8

¥ 80,000

コンパクトなフォルムの中にブルージーテイストを満載したES-8は、フロントにマウントされたHOT LICKピックアップから放出される独特なトーンニュアンスとセミアコースティックな鳴りを存分に堪能させてくれる。また、アンブラグドとして語りかけるようなプレイに於いても、洗い表情を醸し出し、弾き手の気持ちを的確に表現してくれる。

BODY:MAPLE TOP&BACK / NECK:MAHOGANY,298SCALE / F.BOARD:ROSEWOOD,
D,19F,305R / PICK UP:HOT LICK / CONTROLS:1VOLUME,1TONE / COLOR:BS



L-7P

¥ 70,000

オールドフィーリング溢れるルックスが印象的なL-7Pは、気のきいた美しい音色とは違った、生ギターが本来生まれ持った、温もりのある語りかけるようなブルージーな音色を特徴にしている。ラッカーフィニッシュを施されたマホガニーボディから弾き出される音色は、弾き込めば弾き込むほど味わい深く、ギタリストの感性を刺激してくれる。

BODY:MAHOGANY / NECK:MAHOGANY / F.BOARD:ROSEWOOD,314SCALE

AP SERIES

APB-1000

¥ 100,000

BODY: ACRYL / NECK: MAPLE+MAHOGANY, 38.5 SCALE / F. BOARD: ROSEWOOD, 24F / JOINT: BOLT ON / PICK UP: ROCK BULLET BAS S / CONTROLS: 1 VOLUME, 1 TONE, TONE-CANCEL-SW / COLOR: CLEAR

AP-1000

¥ 100,000

BODY: ACRYL / NECK: MAPLE+MAHOGANY, 38.5 SCALE / F. BOARD: ROSEWOOD, 24F / JOINT: BOLT ON / PICK UP: ROCK BULLET BAS S / CONTROLS: 1 VOLUME, 1 TONE, TONE-CANCEL-SW / COLOR: CLEAR



■CONTROL

コントロールはシンプルな1ボリューム、1トーンにスペシャルファンクションとしてトーンキャンセルスイッチをセット。ピックアップからの信号をストレートにアウトプットさせるためにトーンコントロールさえもパスさせ、極めてピュアなサウンドを放出する。



AP

アクリル・クリスタルボディのファッションナブルな特徴をクローズアップさせた、シースルーモデル AP & APB は、根強い人気を持ったシリーズ。アクリル・ボディ特有の歯切れのよいタイトなサウンドキャラクターを特徴にしている。さらに、トーン・キャンセル・スイッチを装備し、トーン・コントロールをパスさせたピックアップからの信号を、ストレートに極めてピュアに放出できるなど、そのサウンドクオリティは、ウッドマテリアルとは違った多彩な表現能力を見せている。

VB SERIES

VB-80

¥ 80,000

BODY: SPRUCE TOP, SYCAMORE BACK / NECK: MAPLE, 38SS SCALE / F. BOARD: ROSE WOOD 22F. 305R / JOINT: SET NECK / PICK UPS: Front / PU-VB6, Rear / PU-VB6 / CONTR. OLS: 2 VOLUME, 1TONE SW, 2PU ON/OFF-SW / COLOR: S



VB CONTROL

1. フロントピックアップの音量を調節するVOLUMEコントロール
2. リアピックアップのON / OFFを行うTREBLEスライドスイッチ
3. フロントピックアップのON / OFFを行うBASSスライドスイッチ
4. トーンキャラクターを変化させるハイパスRHYTHM/SOLOスイッチ
5. リアピックアップの音量を調節するVOLUMEコントロール



VBS-1200

¥ 120,000

BODY: MONKEYPOT TOP, MAHOGANY BACK / NECK: MAPLE, 432S SCALE / F. BOARD: EBONY, 22F. 305R / JOINT: SET NECK / PICK UPS: Front / TV7, Rear / TV7 / CONTROLS: 1VOLUME, 1TONE, 1BALANCER / COLOR: OIL

VB

確かなクラフトワークが作り出すホロウボディ。その特徴的なシルエットと共に、大きな魅力をアピールし続けるVB。VBならではのオリジナルなアコースティックトーンは、現在に於いても、その人気と影響力が衰えることを知らない。そして、ニューラインナップされたVBSは、ヴァイオリンシェイプに秘められた、ロックの血統を目覚めさせたモデル。ソリッドボディにロングスケール・ネックを選択させ、ジャンルを選ばないヘヴィボトムを獲得させている。

ARTIST MODELS



THE YELLOW MONKEY

HEESEY

DB-1200 ¥ 120,000

BODY: MAPLE TOP, MAHOGANY BACK
NECK: MAPLE, 425SCALE
F. BOARD: ROSEWOOD, 22F, 305R
JOINT: SET NECK
PICK UPS: Front / POWER STORM
Rear / POWER STORM
CONTROLS: 1 VOLUME, 1 BALANCER, 1 TREBLE, 1 BASS
BRIDGE: J510B-4
COLOR: BK

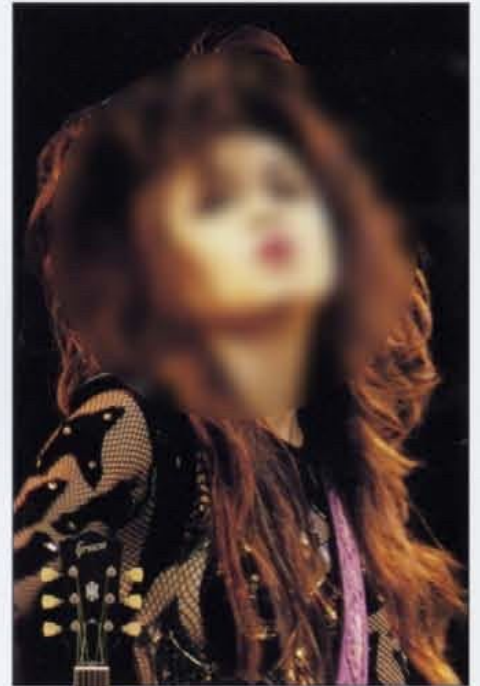


EMMA

AG-1000 ¥ 100,000

BODY: MAPLE TOP, MAHOGANY BACK
NECK: MAHOGANY, 314SCALE
F. BOARD: EBONY, 22F, 305R
JOINT: SET NECK
PICK UPS: Front / DRY
Rear / X-TRA
CONTROLS: 2 VOLUME, 1 TONE, 3WAY-SW
BRIDGE: TUNE-O-MATIC & STOP TAIL PIECE
COLOR: SLM

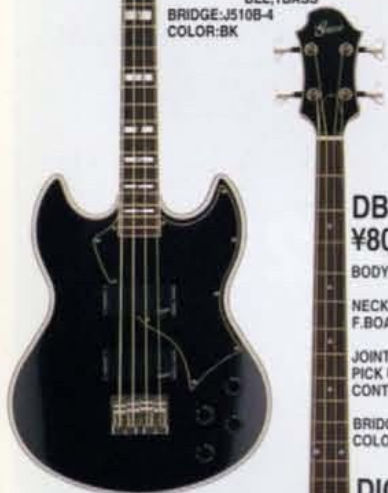
EMMA MODEL



KANAKO NAKAYAMA

SS-90P2 ¥ 90,000

BODY: MAPLE
NECK: MAPLE, 314SCALE
F. BOARD: ROSEWOOD, 22F, 305R
JOINT: SET NECK
PICK UPS: Front / SCREAMIN-KN
Rear / SCREAMIN-KN
CONTROLS: 2 VOLUME, 2 TONE, 3WAY-SW
BRIDGE: TUNE-O-MATIC & STOP TAIL PIECE
COLOR: BS, GPL



**DB-800
¥ 80,000**

BODY: MAPLE TOP, MAHOGANY BACK
NECK: MAPLE, 425SCALE
F. BOARD: ROSEWOOD, 22F, 305R
JOINT: BOLT ON
PICK UPS: TW-Px2
CONTROLS: 2 VOLUME, 1 TONE
BRIDGE: GEB-201
COLOR: BK

HEESEY MODEL

DICKEY SERIES



APOLLO SERIES

AG-650 ¥ 65,000

BODY: BASSWOOD
NECK: MAPLE, 314SCALE
F. BOARD: ROSEWOOD, 22F, 305R
JOINT: BOLT ON
PICK UPS: GH-1X2
CONTROLS: 2 VOLUME, 1 TONE, 3WAY-SW
BRIDGE: TUNE-O-MATIC & STOP TAIL PIECE
COLOR: RB



**SS-80P2
¥ 80,000**

BODY: MAHOGANY
NECK: MAHOGANY, 314SCALE
F. BOARD: ROSEWOOD, 22F, 305R
JOINT: SET NECK
PICK UPS: Front / SCREAMIN-KN
Rear / SCREAMIN-KN
CONTROLS: 2 VOLUME, 2 TONE, 3WAY-SW
BRIDGE: TUNE-O-MATIC & STOP TAIL PIECE
COLOR: EB

KANAKO MODEL



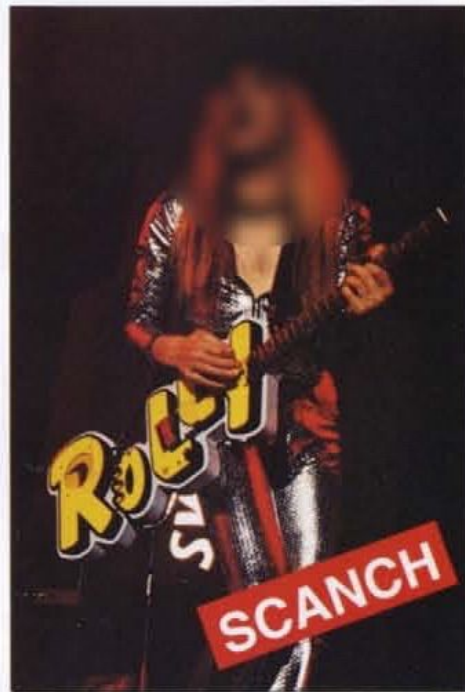
ARTIST MODELS



ATSUKO WATANABE



SEIICHI IIDA



ROLLY TERANISHI



AW-90P2 ¥ 90,000

BODY:MAPLE
NECK:MAPLE,406SCALE
F.BOARD:ROSEWOOD,22F,305R
JOINT:SET NECK
PICK UPS:Front / POWER STORM
Rear / POWER STORM
CONTROLS:1VOLUME,1BALANCER,
1TREBLE,1BASS
BRIDGE:LIVE FORCE- II
COLOR:EB

ATSUKO MODEL



TV-800SE ¥ 80,000

BODY:HARD MAPLE
NECK:MAPLE,406SCALE
F.BOARD:ROSEWOOD,22F,305R
JOINT:REGULAR BOLT ON
PICK UPS:Front /POWER STORM
Rear/POWER STORM
CONTROLS:1VOLUME,1BALANCER,1TREBLE,
1BASS
BRIDGE:J510B-4
COLOR:PBK

SEIICHI MODEL



ROLLY-1000 ¥ 100,000

BODY:BASSWOOD
NECK:MAPLE,314SCALE
F.BOARD:ROSEWOOD,22F,305R
JOINT:REGULAR BOLT ON
PICK UP:DRY
SPEAKER:12cmX1
CONTROLS:1VOLUME,1TONE,3WAY-SW(OFF-
ON-DISTORTION)
COLOR:Y

ROLLY MODEL

ARTIST MODELS



与太郎



TOSHI



KENTARO



M-1000GY ¥ 100,000

BODY:MAPLE
NECK:MAPLE,314SCALE
F.BOARD:EBONY,22F,305R
JOINT:SMOOTH JOINT
PICK UPS:Front / DRY
Middle / NATURAL TWITTER
Rear / DRY
CONTROLS:1VOLUME(PUSH-PULL COIL TAP),
3WAY-SW, 2WAY MINI-SW(Front /
Middle P.U. MIX)
BRIDGE:FLOYD ROSE ORIGINAL
COLOR:SWH



PS-1000GT ¥ 100,000

BODY:ASH
NECK:MAPLE,432SCALE
F.BOARD:EBONY,24F,305R
JOINT:SMOOTH JOINT
PICK UPS:Front /POWER STORM-P
Rear/POWER STORM-J
CONTROLS:1VOLUME,1TONE,1BALANCER,1BASS
BRIDGE:LIVE FORCE-II
COLOR:DVS



GP-1000GK ¥ 100,000

BODY:LIGHT WEIGHT ASH
NECK:MAPLE,324SCALE
F.BOARD:MAPLE,24F,305R
JOINT:SLICE HEEL JOINT
PICK UPS:Front /X-TRA
Rear/X-TRA
CONTROLS:1VOLUME,3WAY-SW
BRIDGE:FLOYD ROSE ORIGINAL
COLOR:CPL

与太郎 MODEL

TOSHI MODEL

KENTARO MODEL

PICKS

M = MEDIUM H = HEAVY XH = EXT.HEAVY



ARTIST MODEL



■ROADIE RENCH ¥3,000
各種レンチと、+、- ドライバー、弦を切るためのニッパーを一つにしたレンチセットです。これ一本で、弦交換、ブリッジ調整など、様々な用途に使用することができます。



2073 ¥100 VALENTINE D.C. JUN MODEL



2033 ¥100 MARCHOSIAS VAMP AKIMA MODEL



2074 ¥100 VALENTINE D.C. NAOYA MODEL



2034 ¥100 MARCHOSIAS VAMP YUTAKA MODEL



■GRECO 音叉
Aピッチ(440Hz)の基準音をだす。
角型音叉 ¥700
丸型音叉 ¥450



■GRECO Tシャツ
各¥1,500



■POLISHING CLOTH(PC-70) ¥700
ギターポリッシュをふきとるのに有効なPC-70は、ボディ表面を傷つけることなく磨きあげることができます。



■DRYCREW ¥900
高湿度時には湿気を吸収し、低湿度時には水分を吐き出して湿度をコントロールし、カビやサビを防ぎ、乾燥によるひび割れからも大事な楽器を守ります。



■GRECO トートバック ¥500
(シールド、チューナーは含まれません)

- FLUORO COATING ¥1,200
- GUITAR POLISH ¥800
- FINGER JET ¥800
- CONTACT REGAINER ¥800

天然ワックス「カルナバ」にフッ素コーティング剤をプラスした、今までにない高級ギター用ワックスFLUORO COATING。塗装面を傷つけることなく、自然なツヤを与えるGUITAR POLISH。また、フィンガーボードのコンディションを整え、弦やフレットのサビや汚れを落とすFINGER JET、スイッチやボリュームのガリを素早く直す、接点復活スプレーCONTACT REGAINERと充実のラインナップ。



STRAPS



S-80 ¥800 S-100 ¥1,000 KR-15 ¥1,500 S-28-1 ¥2,800 S-34-1 ¥3,400 S-120RG ¥1,200 S-120 ¥1,200

Greco
Accessories
For any Kind of Guitar & Bass

GRECO ORIGINAL STRAPS LINE UP



SAFETY LOCK STRAP S-25-1 ¥2,500

SMOOTH STRAP S-12-1 ¥1,200



■S-22 ¥2,200
スレ止め加工されTRANSMITTER HOLDER (TH-15)を装備したストラップ。



■TRANSMITTER HOLDER (TH-15) ¥1,500
ストラップにトランスミッターをスムーズに着脱でき、確実にホールドするアダプターTH-15。スタンダードサイズのストラップは勿論の事、S-28-1の様なスリムなタイプのストラップにも、着脱可能な別アダプターを標準装備。ベルボーレン材を使用し耐久性も強化されています。

STRINGS BASS



■RW2000 ¥2,000
スチールワウンド・ロングスケール



■RW2000S ¥2,000
スチールワウンド・ミディアムスケール



■RW2800 ¥2,800
ニッケルワウンド・ロングスケール



■F & R3800 ¥3,800
スチールワウンド・ロングスケール



■PD3000L ¥3,000
スチールワウンド・ロングスケール



■PD3000M ¥3,000
スチールワウンド・ミディアムスケール



■PD3000S ¥3,000
スチールワウンド・ショートスケール



■BN6000 ¥6,000
ブラックナイロン・ロングスケール

STRINGS GUITAR



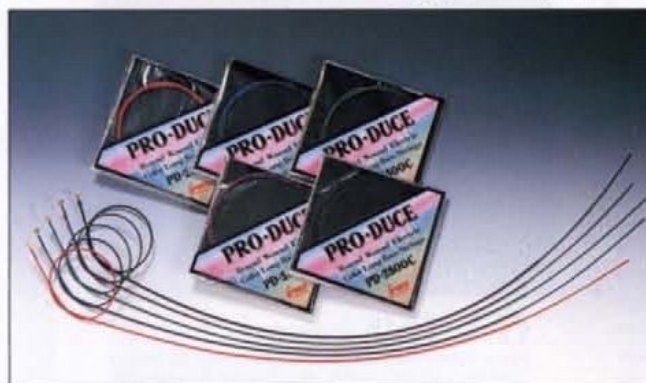
■R500 (09-42) ¥500



■G500 (09-46) ¥500



■Y500 (10-46) ¥500



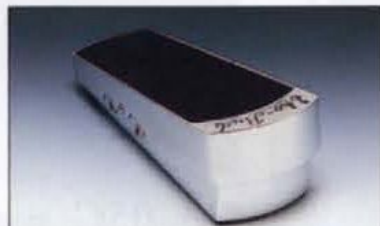
■PD2800C カラー・ロングスケール ¥2,800
ブラック、レッド、ブルー、グリーン、パープルのカラーバリエーションを描いたファッション的なベースストリングス。



■GRW-98 ¥9,800
ギターはもちろん、ベースや、ボディの大きなフルアコまで置くことの出来る、木製のギタースタンドです。1台に4本のギターを置くことができ、白木の美しい仕上げは、インテリアとしても最適です。



■DURACELL 9V ¥500
信頼と実績のDURACELL乾電池。水銀0(ゼロ)使用の9Vアルカリ乾電池は、持ちが良くエフェクターのバッテリーとして最適です。(その他のモデルについては楽器店へお問い合わせください。)



■SHO BUD ¥28,000
中古品は、プレミアがつくほどの人気商品のショーブッド。アルミ削りだしの厚重なシャーシは、安定性は勿論、ステージ上でも圧倒的な存在感を誇っています。



■WATKINS COPICAT ¥238,000
■COPICAT ECHO TAPE 10本入り ¥3,000
1960年代に登場したこのCOPICATは、ビートルズや、ローリングストーンズなど、さまざまなミュージシャンに愛用されてきました。アナログ・テープ式独特の、歪みのない、豊かな響きが堪能できます。

GA

パープルに輝くフロントパネルが美しいこのGAシリーズは、クリーン/オーバードライブの2チャンネル構成のオールマイティなアンプだ。クリーン・チャンネルはあくまでもクリーンなサウンドを放出し、オーバードライブ・チャンネルには、コントゥア・コントロールを装備し、ウォームなオーバードライブサウンドから、クランチの効いたディストーションサウンドまで、ギタリストの思い通りの歪みを自在に操ることができる。また、GA150R、GA300Rには、スプリング・リバーブユニットを採用し、サウンドに広がり、艶やかさをプラスしている。そして、コンパクトながらGAシリーズの基本コンセプトを忠実に体现する、GA-05GとGA-05Bベース・アンプもラインナップ。



GA-300R ¥29,500

POWER OUTPUT:25W(RMS) / SPEAKER:GRECO CUSTOM 25CM×1 / CONTROLS:VOLUME, CHANNEL-SELECT(CLEAN / OD), GAIN, OD-VOLUME, CONTOUR, TREBLE, MIDDLE, BASS, REVERB / JACKS: INPUT, HEADPHONE, FOOTSWITCH / SIZE(mm):475(W)×415(H)×245(D) / WEIGHT:11.6 kg



GA-150 ¥14,500

POWER OUTPUT:10W(RMS) / SPEAKER:GRECO CUSTOM 20CM×1 / CONTROLS:VOLUME, CHANNEL-SELECT(CLEAN / OD), GAIN, CONTOUR, TREBLE, MIDDLE, BASS / JACKS: INPUT, HEADPHONE / SIZE(mm):370(W)×390(H)×210(D) / WEIGHT:7.5 kg



GA-150R ¥19,500

POWER OUTPUT:10W(RMS) / SPEAKER:GRECO CUSTOM 20CM×1 / CONTROLS:VOLUME, CHANNEL-SELECT(CLEAN/OD), GAIN, CONTOUR, TREBLE, MIDDLE, BASS, REVERB / JACKS: INPUT, HEADPHONE / SIZE(mm):370(W)×390(H)×210(D) / WEIGHT:7.7kg



GT-01 O/P



GT-05 O/P



MUSIC WORKS MS-122

¥18,800(2台1組)

OUTPUT:5W(RMS) / SPEAKER:10cm フルレンジ (防磁設計) ×1 / CONTROLS:BASS, TREBLE, VOLUME / SIZE(mm):137(W)×197(H)×140(D) 電源:12VDC, 1200mA / ACアダプター-DC12V, 1200mA

※ O/P=OPEN PRICE



GA-05G ¥9,800

POWER OUTPUT:5W(RMS) / SPEAKER:GRECO CUSTOM 16CM×1 / CONTROLS:GAIN, MID BOOST-SW, VOLUME, TREBLE, MIDDLE, BASS / JACKS: INPUT, HEADPHONE / SIZE(mm):270(W)×285(H)×135(D) / WEIGHT:3kg

GA-05B ¥9,800

POWER OUTPUT:5W(RMS) / SPEAKER:GRECO CUSTOM 16CM×1 / CONTROLS:VOLUME, MID CUT-SW, MASTER, TREBLE, MIDDLE, BASS / JACKS: INPUT, HEADPHONE / SIZE(mm):270(W)×285(H)×135(D) / WEIGHT:3kg

SOFT & HARD CASE

ソフトケースのラインナップには、持ち運びに便利なGS, BLに加えて、大切なギターやベースをハードケースと同様にガードするためにダブルクッション加工（両サイド30mm圧縮クッション）されたDXシリーズや、用途の広いG-3, B-3をラインナップしています。また、ハードケースのラインナップも、各モデルの形状にくりぬいた専用ケースに加えて、スタンダードなモデル全般に使用できるG-150、B-160、など、充実したラインナップ構成になっています。



GRECO SOFT CASE

GS	(ギタースタンダード、WP、GP他)	¥ 6,000
BL	(ベーススタンダード、GPB、PXB、PS他)	¥ 6,500
GV	(GV用)	¥ 9,000
DX-G	(ギター用デラックス)	¥11,000
DX-B	(ベース用デラックス)	¥12,000
DX-SA	(セミアコ用デラックス)	¥11,000
M	(ミラージュ用)	¥ 9,500
MB	(ミラージュベース用)	¥ 9,500
VB	(ヴァイオリンベース用)	¥ 9,500
G-3	(ギター用)	¥ 7,500
B-3	(ベース用)	¥ 8,000
GA	(DS用)	¥ 7,000



FRONT M-170 BACK B-160

GRECO HARD CASE

G-150	(ギタースタンダード、WP、GP他)	¥15,000
B-160	(ベーススタンダード、GPB、PS他)	¥16,000
GV170	(GV用)	¥17,000
M170	(ミラージュ用)	¥17,000
MB190	(ミラージュベース用)	¥19,000
PXB160	(PXB用)	¥16,000
D120	(D用)	¥12,000
L120	(L用)	¥12,000
ES120	(ES用)	¥12,000
DS200	(DS用)	¥20,000
W150	(ウェスタンタイプ用)	¥15,000
SA150	(セミアコ用)	¥15,000
FA200	(フルアコ用)	¥20,000
J200	(ジャンボタイプ用)	¥20,000
VB150	(VB用)	¥15,000
VBS150	(VBS用)	¥15,000
RG150	(RL、リッケンバックタイプギター用)	¥15,000
EG150	(レスポールタイプ用)	¥15,000
SS150	(SGタイプ用)	¥15,000

PRO TEC

ツアーなどの過酷な運搬などから、大切なギター、ベースを完全に保護してくれるハードケースがプロテックです。耐久性に優れたシャーシー構造と内部には弾力性に富んだソフトラバーを使用し、ギター、ベースを確実にホールドしてくれる設計になっています。また、1U-4Uサイズまでを取り揃えた、ラックケースは、持ち運びに便利なハンドストラップを装備するなど機動性と耐久性の両立が計られた仕様になっています。



PRO TEC RACK CASE

R1	¥17,000
R2	¥19,000
R3	¥21,000
R4	¥25,000



PRO TEC HARD CASE

W-19	(ウェスタン用)	¥19,000
W-23	(ウェスタン用)	¥23,000
G-19	(ギター用)	¥19,000
B-20	(ベース用)	¥20,000



B-7



B-12

Bigsby

'50年代より最も有名なハンド・ヴィブラート（トレモロアーム）がビグスビー・トレモロアーム。シングルスプリングでニードル・ヘアリング・ローラー・バーを特徴とし、微妙なヴィブラートや大胆なアーミング奏法などができ、その優れた機能は、既に数多くのプロフェッショナルギタリストが愛用し実証されてきました。また、ロングスプリングとショートスプリングの使い分けによって、アクションやハンド・ヴィブラートの手応えを変えることができ、ワイヤーアームとフラットアームの交換もできる。



B-3



B-6

- B-7C セミアコタイプ ¥23,000
 - B-7G セミアコタイプ ¥39,000
 - B-12G フルアコタイプ (ホワイトファルコン等) ¥35,000
 - B-3C レスポール、セミアコタイプ ¥20,000
 - B-6C フルアコタイプ ¥21,000
 - B-6G フルアコタイプ ¥33,000
 - B-5C SGタイプ、ソリッドボディタイプ ¥22,000
 - B-5G SGタイプ、ソリッドボディタイプ ¥38,000
 - 787-LC ロング・スプリング (クロム) ¥900
 - 787-LG ロング・スプリング (ゴールド) ¥1,000
 - 787-SC ショートスプリング (クロム) ¥900
 - 787-SG ショートスプリング (ゴールド) ¥1,000
 - 786-C フラットアーム (クロム) ¥8,500
 - 786-G フラットアーム (ゴールド) ¥9,500
 - 785-C ワイヤアーム (クロム) ¥8,500
 - 785-G ワイヤアーム (ゴールド) ¥9,500
- ※ C (クロム) ※ G (ゴールド)



B-5

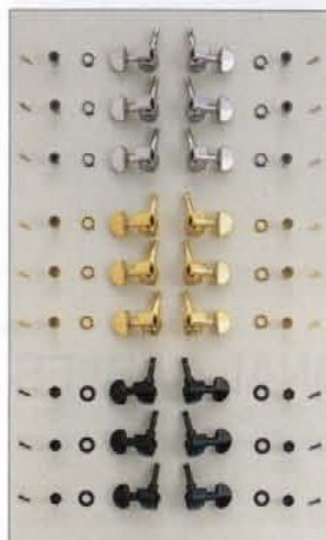


787 / 786 / 785

GROVER MACHINE HEAD

世界のトップギタリスト、ベーシストたちに愛用されており糸巻の代名詞ともいえるグローバーのマシンヘッドは、ベグの本質である正確なチューニング・ディフェンスと、高い機能精度を備え、抜群の操作性を美しいフォルムの中に持っている。

102C (クローム)	¥7,000
102B (ブラック)	¥8,500
102G (ゴールド)	¥9,500
205C (クローム)	¥7,000
205B (ブラック)	¥8,500
205G (ゴールド)	¥8,500
145C (クローム)	¥8,500
145B (ブラック)	¥10,000
145G (ゴールド)	¥10,000
109C (クローム)	¥12,000
109G (ゴールド)	¥15,000



102(レスポールタイプ)



205 (ストラトタイプ)



145 (ベース用)



109 (インペリアル)

HIPSHOT™ BASS EXTENDER KEY

この "HIPSHOT BASS EXTENDER KEY" は、ワンタッチでベースのE弦をEb-c (LOW)まで定めたチューニングに瞬時に変わることのできるベース用スーパーメカです。



BASS EXTENDER KEYS(D TUNER)

MODEL	FINISH	DESCRIPTION	PRICE
BT-1C	Chrome	ミュージックマン・ベース・タイプ用	¥13,000
BT-2C	Chrome	フェンダーカレント・タイプ用	¥13,000
BT-2B	Black	フェンダーカレント・タイプ用	¥14,000
BT-3C	Chrome	フェンダーオールド・タイプ、逆回転ベグ	¥14,000
BT-3B	Black	フェンダーオールド・タイプ、逆回転ベグ	¥15,000
BT-3G	Gold	フェンダーオールド・タイプ、逆回転ベグ	¥16,000
GB-7C	Chrome	GOTOH GB-7 仕様タイプ用	¥12,000
GB-7B	Black	GOTOH GB-7 仕様タイプ用	¥13,000
GB-7G	Gold	GOTOH GB-7 仕様タイプ用	¥14,000
M-4C	Chrome	SCHALLER M-4 仕様タイプ	¥13,000
M-4G	Gold	SCHALLER M-4 仕様タイプ	¥15,000

GUITAR EXTENDER KEYS(D TUNER)

MODEL	FINISH	DESCRIPTION	PRICE
GT-2C	Chrome	SCHALLER M-6 mini 仕様、ST、TL用	¥12,000
GT-2G	Gold	SCHALLER M-6 mini 仕様、ST、TL用	¥14,000



トランスデューサー プリアンプ	MATRIX-HOT	¥17,000
	MATRIX-NAT	¥17,000
	MATRIX-HOT-NA	¥17,000
	MATRIX-NAT-NA	¥17,000
	MATRIX-PRO	¥30,000
トランスデューサー	GP-2	¥27,000
	G-125	¥11,000
	AGX-125	¥11,000
	ARCHTOP	¥18,000
	BANJO	¥18,000
	BP-100 BASS	¥20,000
	C-100 CELLO	¥16,000
	M-100 MANDOLIN	¥18,000
	SBT-C	¥9,000
	SBT-E	¥9,000
V-100 VIOLIN	¥15,000	
トランスデューサー	V-200 PRO-V	¥18,000
	ADT-100S	¥5,500
プリアンプ	DUAL PARAMETRIC D.I.	¥37,000
	MODEL B	¥17,000
	MODEL G	¥17,000
	PRO-EQ	¥21,000
ブレンダー	BLENDER-PC	¥85,000
	POCKET BLENDER	¥60,000
エンドピンジャック	STEREO E JACK	¥1,800
ヘルムクリップ	BELT CL 309	¥400
バッテリークリップ	BTC-310	¥400
	BTC METAL	¥400



JIM DUNLOP

Fret Set

NO.6100	JUMBO エクストラ・ハイ	¥4,000
NO.6110	JUMBO ワイド・ハイ	¥4,000
NO.6140	JUMBO レギュラーワイド・ロウ	¥4,000
NO.6150	JUMBO レギュラーワイド	¥4,000
NO.6220	MEDIUM ワイドタング・ミディアム	¥4,000
NO.6190	MEDIUM カレント・フェンダー	¥4,000
NO.6280	MEDIUM ヴィンテージ・フェンダー	¥4,000
NO.6105	MEDIUM ミディアム・ハイ	¥4,000
NO.6340	SMALL フラット・ヘッド	¥4,000



MINI HEXA "L-L"

MINI HEXA "L"

MINI HEXA

8mmHEXA

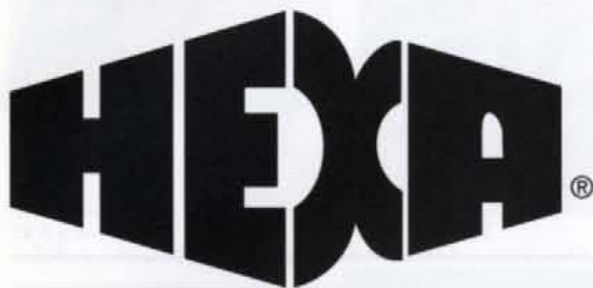
NOISELESS

NOISELESS RELAY

RCA HEXA

PIN-PHONE

P-J CABLE



HEXA PROFESSIONAL CABLES

音質に悪影響を及ぼし、高音域の著しい劣化を招く亜酸化銅の含有率を従来の1/100以下としてある銅線を使用したのが、高純度無酸素銅(O.F.C.)ケーブル。この無酸素銅線を使用したヘキサのO.F.C.ケーブルは、楽器が生み出す鋭い立ち上がり、ピュアな音質、微妙な音色をストレートにアンプへと伝達し、飛躍的に向上した高音質を実現。エフェクターを多用するギター、アクティブタイプのベース、デジタルキーボードなどに最適のケーブルです。また、新たにアンプ用のO.F.C.スピーカーケーブルも登場しました。O.F.C.線を使用しているヘキサケーブルには全てその高音質を約束するO.F.C.マークが付いています。



MIC "A11C-RCA PIN"

MIC "A12C-RCA PIN"

MIC "A11C-A12C"

MIC "A11C-PHONE"

MIC "A12C-PHONE"

MIDI "METAL"

OFC SPEAKER HEXA

HEXA NEW LINE-UP

	15cm	25cm	30cm	50cm	60cm	1m	1.5m	2m	2.5m	3m	5m	7m	10m	ブラック	ピンク	レッド	オレンジ	イエロー	グリーン	ラズベリー	ブルー	パープル
NOISELESS					¥ 800					¥1,200	¥1,500	¥1,800	¥2,100	●								
NOISELESS RELAY										¥1,400	¥1,600	¥1,900	¥2,300	●								
8mm HEXA										¥1,500	¥1,800	¥2,100	¥2,600	●								
MINI HEXA			¥ 900	¥ 950		¥1,000		¥1,200		¥1,300	¥1,600	¥1,900	¥2,400	●	●	●	●	●	●	●	●	●
MINI HEXA "L"								¥1,400		¥1,500	¥1,800	¥2,100		●	●	●	●	●	●	●	●	●
MINI HEXA "L-L"	¥1,200		¥1,250	¥1,300		¥1,400								●	●	●	●	●	●	●	●	●
RCA PIN-PHONE HEXA						¥1,650		¥1,850		¥2,000				●								
OFC SPEAKER HEXA								¥2,000		¥2,200	¥2,500	¥2,800	¥3,100	●								
MIC "A11C-A12C"							¥2,700	¥2,800		¥3,000	¥3,500	¥4,000	¥4,500	●		●						●
MIC "A11C-PHONE"						¥1,800	¥2,000	¥2,100		¥2,500	¥3,000	¥3,500	¥4,000	●		●						●
MIC "A12C-PHONE"						¥1,800	¥2,000	¥2,100		¥2,500	¥3,000	¥3,500		●		●						●
MIC "A11C-RCA PIN"						¥2,100	¥2,300	¥2,400		¥2,700				●		●						●
MIC "A12C-RCA PIN"						¥2,100	¥2,300	¥2,400		¥2,700				●		●						●
MIC "R11C-R12C"										¥4,700	¥5,300	¥5,700	¥6,500	●		●						●
MIC "R11C-PHONE"										¥3,500	¥4,000	¥4,500	¥5,200	●		●						●
P-J CABLE									¥ 700					●								
P-J CABLE "L"									¥ 700					●								
EFFECTOR CABLE		¥ 600												●	●	●	●	●	●	●	●	●
MIDI "METAL"			¥1,700	¥1,800		¥1,900		¥2,200		¥2,400	¥2,800			●		●						●
MIDI CABLE			¥ 800				¥ 950			¥1,300	¥1,800	¥2,100	¥2,700	●		●						●

※上記以外の特注コードは、楽器店までお問い合わせください。

HEXA PLUG & ACCESSORIES

<p>●HEXA PLUG 6.5 ¥400</p>  <p>ヘキサ・シリーズの中で最もポピュラーなプラグ。直径6.5mmまでのケーブルに使用でき、大きな信頼性を持つベストセラーモデル。フィニッシュはクローム。</p>	<p>●HEXA PLUG 8 ¥500</p>  <p>直径8mmまでのケーブルに使用できる。重厚な六角型グリップを持つプラグ。不安定なハンドロックは信頼性も抜群。フィニッシュはクローム。</p>	<p>●MINI HEXA PLUG ¥400</p>  <p>グリップ部分を長くデザインした機能的なプラグ。直径6.5mmまでのケーブルに使用でき、プラグ折れもありません。カラータイプではケーブルに合わせた9色。</p>	<p>●MINI HEXA "L" PLUG ¥500</p>  <p>ミニヘキサプラグのL型タイプ。スペースをとらずエフェクター接続をはじめ、あらゆる楽器で大きな効果を生みます。カラータイプではケーブルに合わせた9色。</p>	<p>●HEXA PLUG GOLD ¥600</p>  <p>導電性にすぐれたゴールドメッキを採用したヘキサプラグ。グリップ部分は滑らかなマッドシルパーフィニッシュ。</p>	<p>●RCA PIN PLUG ¥400</p>  <p>ヘキサプラグゴールドと同仕様RCAピンプラグ。直径6.5mmまでのケーブルに使用できます。MTR、オーディオなどに。</p>	<p>●RELAY JACK 6.5 ¥400</p>  <p>直径6.5mmまでのケーブルが使えるジョイント用ジャック。重厚な六角型グリップを持ち、コード延長用として信頼性の高い優れたベストセラーモデル。</p>
<p>●DOUBLE PLUG ¥400</p>  <p>両端がプラグになっており、両型のエフェクター接続に便利なジョイントプラグ。ハードな使用に対応するヘヴィデュティなプラグ。</p>	<p>●DOUBLE "L" PLUG ¥500</p>  <p>両端がLプラグになっており、新しいスタイルのエフェクター接続に最適なジョイントプラグ。自由なクランクモーションにより接続不良をなくしている。</p>	<p>●DOUBLE RELAY JACK ¥500</p>  <p>両端がジャックになっており、ケーブルどうしの接続に最適なジョイントプラグ。ギターケーブルやマイクケーブルの延長に大きな威力を発揮する。</p>	<p>●"L" PLUG ¥600</p>  <p>通常のシールドにつなげれば、狭いスペースでもコードに合計4つのケーブルを挿入することなく接続することができます。L型プラグとジャックの組み合わせで威力を発揮します。</p>	<p>●XLA-3-11C OPEN PRICE</p>  <p>XLRを基本にしたローコストタイプのキャンピングプラグ。結線したケーブルをクランプサドルで固定し、プッシングでケーブル引出部を保護する。</p>	<p>●XLA-3-12C OPEN PRICE</p>  <p>XLRを基本にしたローコストタイプのキャンピングプラグ。結線したケーブルをクランプサドルで固定し、プッシングでケーブル引出部を保護する。</p>	<p>●N-AS ¥350</p>  <p>AKGのスタンドにSHUREのホルダーをセットする場合に使用するAKG(3/8inch)-SHURE(5/8inch)の変換アダプター。</p>
<p>●N-AJ ¥350</p>  <p>AKGのスタンドにJIS規格のホルダーをセットする場合に使用するAKG(3/8inch)-JIS(5/16inch)の変換アダプター。</p>	<p>●N-AB ¥500</p>  <p>AKGのスタンドにBTS規格のホルダーをセットする場合に使用するAKG(3/8inch)-BTS(1/2inch)の変換アダプター。</p>	<p>●N-JA ¥350</p>  <p>JIS規格のスタンドにAKGのホルダーをセットする場合に使用するJIS(5/16inch)-AKG(3/8inch)の変換アダプター。</p>	<p>●N-JS ¥350</p>  <p>JIS規格のスタンドにSHUREのホルダーをセットする場合に使用するJIS(5/16inch)-SHURE(5/8inch)の変換アダプター。</p>	<p>●N-BA ¥500</p>  <p>BTS規格のスタンドにAKGのホルダーをセットする場合に使用するBTS(1/2inch)-AKG(3/8inch)の変換アダプター。</p>	<p>●N-BS ¥500</p>  <p>BTS規格のスタンドにSHUREのホルダーをセットする場合に使用するBTS(1/2inch)-SHURE(5/8inch)の変換アダプター。</p>	<p>●P-22PM ¥300</p>  <p>標準ステレオプラグをミニステレオプラグに変換する金属性プラグアダプター。</p>
<p>●P-22MP ¥300</p>  <p>ミニステレオプラグを標準ステレオプラグに変換する金属性プラグアダプター。</p>	<p>●P-11PM ¥300</p>  <p>標準モノラルプラグをミニモノラルプラグに変換する金属性プラグアダプター。</p>	<p>●P-11MP ¥300</p>  <p>ミニモノラルプラグを標準モノラルプラグに変換する金属性プラグアダプター。</p>	<p>●P-21PM ¥300</p>  <p>標準ステレオプラグをミニモノラルプラグに変換する金属性プラグアダプター。</p>	<p>●P-21MP ¥300</p>  <p>ミニステレオプラグを標準モノラルプラグに変換する金属性プラグアダプター。</p>	<p>●P-11RP ¥300</p>  <p>RCAピンプラグを標準モノラルプラグに変換する金属性プラグアダプター。</p>	<p>●P-11PR ¥300</p>  <p>標準モノラルプラグをRCAピンプラグに変換する金属性プラグアダプター。</p>

SHURE

 <p>SM-58-LC ¥40,000</p> <p>タイトなビックアップ・パターンとナチュラルな音。絶妙のサウンド・パランスは、ハンドリングにすぐれたデザインとともに世界中の定番となりました。性能・音質・信頼性の全てに他の追随を許さない。ボーカルマイクのスタンダードです。</p> <p>周波数帯域： 50 - 15,000Hz 指向特性： 単一指向性 出力インピーダンス： 150ohms (標準値) 実行出力レベル： -66.0dB 外形寸法： (98x146x75)mm 162mm (全長) 91mm (最大径)</p>	 <p>SM-57-LC ¥35,000</p> <p>ステージやTV、録音など用途の広い高音質・高信頼マイクロフォン。タイトな指向性と適度なプレゼンス・ブーストは楽器のクリアなビックアップに最適です。スベのよいボーカル・サウンドも特長。本来はハレーションを防ぐダーク・グレイ仕上げです。</p> <p>周波数帯域： 40 - 15,000Hz 指向特性： 単一指向性 出力インピーダンス： 150ohms, 300ohms (標準値) 実行出力レベル： -66.0dB 外形寸法： (98x146x75)mm 157mm (全長) 32mm (最大径)</p>	 <p>588SD-LC ¥17,000</p> <p>単一指向タイプとして特長あふれるエレクトロニクス・マイクです。効果の高いビルトイン・ウィンドスクリーン、ロックもできるオン/オフ・スイッチ。近接効果を抑えるロールオフなどShureのノウハウを満載。堅牢性・信頼性ももちろん上級機ゆずりです。</p> <p>周波数帯域： 80 - 13,000Hz 指向特性： 単一指向性 出力インピーダンス： 150ohms 実行出力レベル： -60.5dB (98x146x75)mm 164mm (全長) 54mm (最大径)</p>	 <p>565SD-LC ¥32,000</p> <p>ウィンド・ノイズ、ポップ・ノイズ、ハウリング、近接効果... PAや放送、録音のあらゆるトラブルに耐え、世界的な名声を得たシリーズです。明確で徹切りのよいサウンドは音楽ソースにベスト・マッチ。565SDはオン/オフ・スイッチ付きです。</p> <p>周波数帯域： 50 - 15,000Hz 指向特性： 単一指向性 出力インピーダンス： 150ohms High 実行出力レベル： -67.0dB (標準値) 外形寸法： (98x146x75)mm 162mm (全長) 51mm (最大径)</p>	 <p>55SH-S2 ¥43,000</p> <p>グッドオールディーズを思い起こすクラシックなルックスに結ばれたアコースティック・デザインの神... 55SHはいまなお健在。映画、広告に効果的に使用されています。もちろん歴史的にも現在のマイクの中でトップレベルを保ちPA、レコーディングに優れた威力を発揮します。</p> <p>周波数帯域： 50 - 12,000Hz 指向特性： 単一指向性 出力インピーダンス： 150ohms High (標準値) 実行出力レベル： -65.5dB</p>
--	---	--	---	---



SINKY[®] NICKEL WOUND

STRINGS GUITAR

アーニーボール・ストリングスは、数多くのトッププレーヤーが愛用している、ハイクオリティなギター&ベース弦です。バリエーション豊かなゲージセットの中から自分のゲージを選ぶ事が可能。

- EXTRA SLINKY(.008-.038) O/P
- SUPER SLINKY(.009-.042) O/P
- HYBRID SLINKY(.009-.046) O/P
- REGULAR SLINKY(.010-.046) O/P
- SKINNY TOP HEAVY BOTTOM(.010-.052) O/P
- POWER SLINKY(.011-.048) O/P
- 5150EVH(.009-.040) O/P

STRINGS BASS

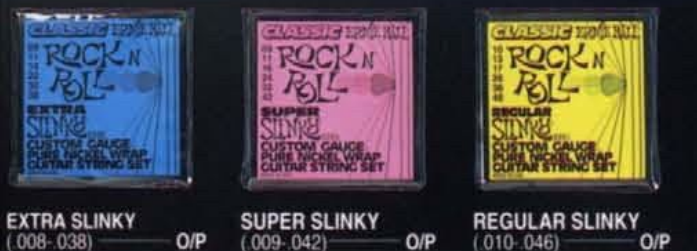


ゲージ弦プライスリスト		018/020/022/024/026/028(WOUND)	¥360
008/009/010/011/012	¥170	030/032/034/036/038	¥400
013/014/015/016/017	¥230	040/042/044/046/048	¥440
018/020/022/024(PLAIN)	¥280	050/052/054/056	¥490

- EXTRA SLINKY BASS(40-95) O/P
- SUPER SLINKY BASS(45-100) O/P
- HYBRID SLINKY BASS(45-105) O/P
- REGULAR SLINKY BASS(50-105) O/P
- POWER SLINKY BASS(55-110) O/P
- 5STRING SLINKY BASS(45-130) O/P

CLASSIC SLINKY

ピュアニッケルのウォームなリッチサウンドが楽しめるクラシックスリンキーの複製版



- EXTRA SLINKY (008-.038) O/P
- SUPER SLINKY (009-.042) O/P
- REGULAR SLINKY (010-.046) O/P

Earthwood

アースウッドはアコースティックの専用シリーズ。ギター用には、3種類のゲージセットを用意し、マンドリン、バンジョー弦もラインナップされている。



BRONZE	EXTRA LIGHT(.010/.014/.020/.028/.040/.050)	O/P
ACOUSTIC	LIGHT(.011/.015/.022/.030/.042/.052)	O/P
	MEDIUM(.013/.017/.026/.034/.046/.056)	O/P
	MANDOLIN LIGHT(.009/.013/.022/.036)	O/P
	BANJO BLUEGRASS(.009/.011/.013/.020/.009)	O/P

NICKEL WOUND

太いゲージ弦を必要とするジャズ系のエレキギターに最適なニッケルワウンド弦



- LIGHT (.011-.052) O/P
- MEDIUM LIGHT (.012-.054) O/P
- MEDIUM (.013-.056) O/P

PHOSPHOR BRONZE

アコースティックギター用、ブロンズ弦



- MEDIUM (.013-.056) O/P



POLYPRO STRAPS

ALL COLOR O/P
タフなポリプロピレン製のカラフルなストラップ。エリック・クラプトンをはじめとする数多くのアーティストが愛用し、高い人気を持っている。

PICKS HEAVY ONLY O/P



BL YL PK WH

PICKEY PICKKEYS



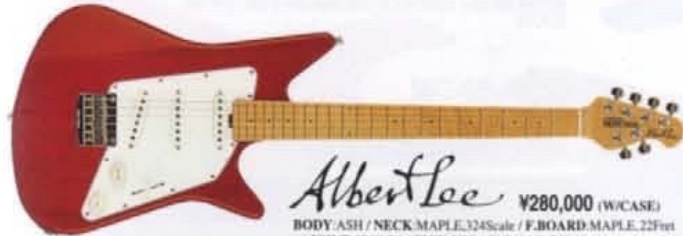
O/P
洋銀製の非常に軽いフィンガーピックで尖った爪でどんな角度からのアプローチでも、クリーンなアタックを得ることが出来る。



UN NAMED ¥380,000 (W/CASE)
 BODY: BASSWOOD with bookmatched FIGURED MAPLE top / NECK: MAPLE, 324Scale / F. BOARD: MAPLE, 22Frets / JOINT: 5BOLTS / PICK UPS: DIMARZIO CUSTOM HAMBUCKING / CONTROLS: 1Volume, 1Tone, 5way toggle-sw / BRIDGE: Music Man Floyd Rose licensed 1 remote-lowers pitch only / COLOR: Translucent Gold, Translucent Red, Translucent Black



Silhouette
 ¥238,000 (W/CASE) ¥290,000 TREM. (W/CASE)
 BODY: POPLAR, ALDER or ASH (depending on finish color) / NECK: MAPLE, 324Scale / F. BOARD: MAPLE or ROSEWOOD, 24Frets / JOINT: 5BOLTS / PICK UPS: SINGLE= DIMARZIO SINGLE COIL CUSTOM WOUND HUMBUCKING = PAF PRO / CONTROL: 1Volume, 1Tone, 3Way Lever-sw / BRIDGE: STANDARD= Music Man strings-thru-the-body plated HARDENED STEEL ® with TREMOLO= Music Man Floyd Rose licensed tremolo with fine tuners / COLOR: White, Black, Sunburst



Albert Lee ¥280,000 (W/CASE)
 BODY: ASH / NECK: MAPLE, 324Scale / F. BOARD: MAPLE, 22Frets / JOINT: 5BOLTS / PICK UPS: SEYMOUR DUNCAN single coil / CONTROLS: 1Volume, 1Tone, 5way lever-sw / BRIDGE: Music Man strings-thru-the-body bridge of plated hardened steel with vintage steel saddles / COLOR: Translucent Pinkburst



STEVE MORSE
 ¥298,000 (W/CASE)
 BODY: POPLAR / NECK: MAPLE, 324Scale / F. BOARD: ROSEWOOD, 22Frets / JOINT: 5BOLTS / PICK UPS / Single= DP-108 VINTAGE Proprietary custom wound Humbucking bridge= DP-2000 Morse Signature neck= DP-205 Morse Signature / CONTROLS: 1Volume, 1Tone, 3way lever, 2 toggle-sw / BRIDGE: Thumbwheel height adjustment with individual saddles / Color: Translucent Blueburst



全世界のミュージックシーンで活躍するプロフェッショナルモデル

今なお愛用するギタリストの多い、MUSIC MAN GUITAR AMPをミニチュア化して復活させたのが、このMUSIC MAN MINI AMPです。練習用のアンプとしてはもちろん、コレクション・アイテムとしても楽しめるアンプです。



MUSIC MAN MINI AMP ¥8,000
 Speaker: 6.5" X 1 / Controls: GAIN, VOLUME, TREBLE, MID, BASS / Dimensions: 180(W) X 210(H) X 90(D)mm



LUKE ¥330,000 (W/CASE)
 BODY: ALDER / NECK: MAPLE, 324Scale / F. BOARD: ROSEWOOD, 22Frets / JOINT: 5BOLTS / PICK UPS / Single= EMG custom single coil Humbucking+EMG / CONTROLS: 1Volume, 5way lever / BRIDGE: Music Man Floyd Rose licensed locking tremolo with fine tuners. Raises and lowers pitch / COLOR: Pearl Red, Pearl Blue



StingRay ¥258,000 (W/CASE)
 BODY: Poplar, Alder or Ash (depending on finish color) / NECK: MAPLE, 432Scale / F. BOARD: MAPLE or ROSEWOOD, 21Frets / JOINT: 6BOLTS / PICK UPS: Custom Humbucking / CONTROLS: 1Volume, 1Treble, 1Middle, 1Bass / BRIDGE: Music Man Custom Bridge / COLOR: Black, Sunburst, Translucent Red, Pearl Blue, Pearl White

Sterling ¥298,000 (W/CASE)

BODY: Poplar, Alder or Ash (depending on finish color) / NECK: MAPLE, 432Scale / F. BOARD: MAPLE or ROSEWOOD, 22Frets / JOINT: 6BOLTS / PICK UPS: Custom Humbucking / CONTROLS: 1Volume, 1Treble, 1Middle, 1Bass / BRIDGE: Music Man Custom Bridge / COLOR: Black, Sunburst, Translucent Red, Pearl Blue, Pearl White



※フルラインナップのカタログもございます。



■STEEL GUITAR BAR O/P
 高品質なプロタイプのスチールギターバー。豊かなサスティーンを生み、ギター用としても最適。

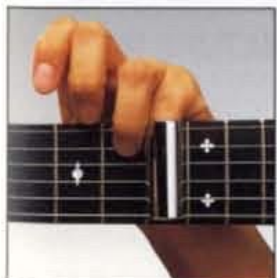


■STRING PEGWINDER O/P
 なめらかな動きで、弦交換をスピードアップ。



■POLISH CLOTH O/P

■GUITAR POLISH O/P
 ギターのコンディションを常に最適な状態に保つための必需品、ギターポリッシュ。



■PINKY SLIDER O/P
 ■RING SLIDER O/P
 スライドプレーに欠かせないスライド・バー、リングスライダーと小指用スライド・バー、ピンキースライダーをラインナップ。



■VOLUME PEDAL O/P
 STEREO / PAN O/P
 ■VOLUME PEDAL O/P

ヘヴィデューティなシャーシとペダル部を持ったプロフェッショナルボリュームペダル。ステレオタイプのペダルでは、ミニマムボリュームの設定、ボリュームとパンニングの効果切換えも行なえてしまう。



※O/P=OPEN PRICE

WASHBURN MUSICIANS MODEL



N-1 ¥48,000 (W / G.I.F. BAG)

BODY: SELECT HARD WOOD / NECK: MAPLE / F. BOARD: ROSEWOOD, 22F, 324SCALE / PICK UPS: Front/ELIMINATOR 421 (WASHBURN), Rear/ELIMINATOR 423 (WASHBURN) / BRIDGE: WASHBURN VINTAGE TREMOLO TYPE / MACHINE HEAD: GROVER 205 (C) / CONTROLS: 1VOLUME, 3WAY-SW / COLOR: B, IV, OG



N-2 ¥85,000 (W / G.I.F. BAG)

BODY: ALDER / NECK: MAPLE / F. BOARD: ROSEWOOD, 22F, 324SCALE / PICK UPS: Front/INB-1 (WASHBURN), Rear/L-500 (BILL LAWRENCE) / BRIDGE: WASHBURN FLOYD ROSE LICENSED TREMOLO / MACHINE HEAD: GROVER 205 (C) / CONTROLS: 1VOLUME, 3WAY-SW / COLOR: NATURAL OIL MAT, PAD AUK STAIN

NUNO BETTENCOURT SIGNATURE MODEL



N-4 ¥145,000 (W / G.I.F. BAG)

BODY: ALDER / NECK: MAPLE / F. BOARD: EBONY, 22F, 324SCALE / PICK UPS: Front/59 (SEYMOUR DUNCAN), Rear/L-500 (BILL LAWRENCE) / BRIDGE: SCHALLER FLOYD ROSE LICENSED TREMOLO / MACHINE HEAD: GOTHO CHROME SEALED-GEAR / CONTROLS: 1VOLUME, 3WAY-SW / COLOR: NATURAL OIL MAT, PADAUK STAIN

DIMEBAG DARRELL SIGNATURE MODEL

DIME 3

BJ¥280,000 / DS¥310,000 / DB¥340,000

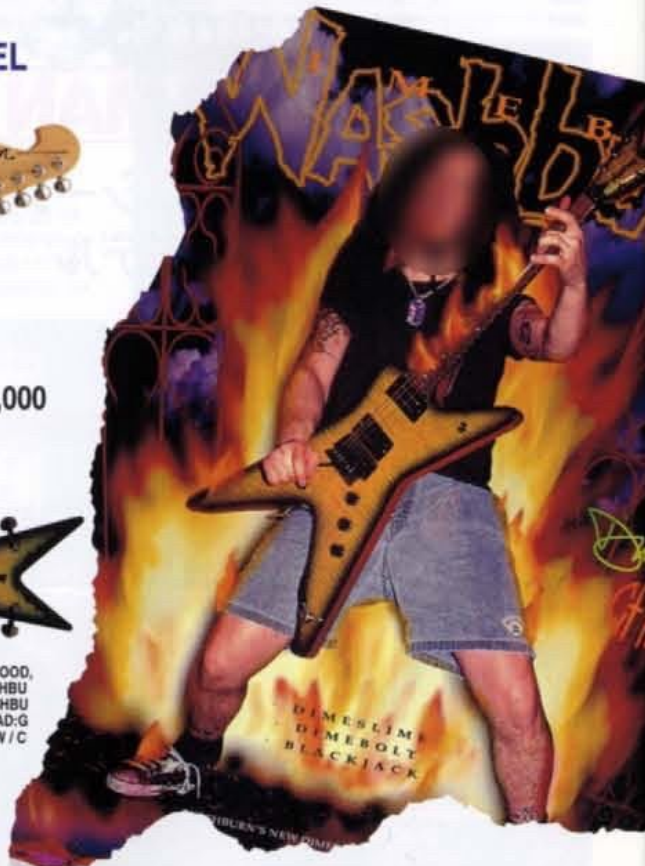
(W / 5KB HARD CASE)

BODY: MAPLE TOP, MAHOGANY BACK or MAHOGANY / NECK: MAHOGANY / F. BOARD: ROSEWOOD, 22F, 314SCALE / PICK UPS: Front/59 (SEYMOUR DUNCAN), Rear/L-500 (BILL LAWRENCE) / BRIDGE: SCHALLER FLOYD ROSE LICENSED TREMOLO / MACHINE HEAD: GROVER 102 / CONTROLS: 1VOLUME, 2TONE, TOGGLE SW / COLOR: B, J, DS, DB



DIME 333 ¥95,000 (W / G.I.F. BAG)

BODY: ALDER / NECK: MAHOGANY / F. BOARD: ROSEWOOD, 22F, 314SCALE / PICK UPS: Front/ELIMINATOR 621 (WASHBURN), Rear/ELIMINATOR 623 (WASHBURN) / BRIDGE: WASHBURN FLOYD ROSE LICENSED TREMOLO / MACHINE HEAD: GROVER 102 / CONTROLS: 1VOLUME, 2TONE, TOGGLE SW / COLOR: B, J, DS, DB



PB-1250 ¥125,000 (W / G.I.F. BAG)

BODY: SWAMP ASH / NECK: MAPLE / F. BOARD: ROSEWOOD, 24F, 432SCALE / PICK UPS: EMG P-J / BRIDGE: WASHBURN CUSTOM BRIDGE / MACHINE HEAD: GOTHO CHROME SEALED-GEAR / CONTROLS: 2VOLUME, 1TONE / COLOR: BLACK

PAT BADGER SIGNATURE MODEL



KIP WINGER SIGNATURE MODEL

KW-1250 ¥125,000 (W / G.I.F. BAG)

BODY: ALDER / NECK: MAPLE / F. BOARD: ROSEWOOD, 24F, 432SCALE / PICK UPS: STATUS X 2 / BRIDGE: WASHBURN CUSTOM BRIDGE / MACHINE HEAD: GOTHO GOLD SEALED-GEAR / CONTROLS: 1VOLUME, 1TREBLE, 1BASS, 1BALANCER / COLOR: FTB, FAN



MG-340 ¥58,000 (W/G.I.F. BAG)

BODY: SELECT HARD WOOD / NECK: MAPLE / F. BOARD: ROSEWOOD, 22F, 324SCALE / PICK UPS: Front/ELIMINATOR 421(W ASHBURN), Middle/ELIMINATOR 412(WASHBURN), Rear/ELIMINATOR 423(WASHBURN) / BRIDGE: WASHBURN FLOYD ROSE LICENSED TREMOLO / CONTROLS: 1VOLUME, 1TONE, (W/ COIL TAP), 5WAY-SW / COLOR: BK, MR, MDB



MG-90 ¥150,000 (W/SKB HARD CASE)

BODY: MAHOGANY / NECK: MAPLE / F. BOARD: ROSEWOOD, 22F, 324SCALE / PICK UPS: Front/SSL-5(SEYMOUR DUNCAN) Middle/SSL-5(SEYMOUR DUNCAN), Rear/PEARLY GATES(SEYMOUR DUNCAN) / BRIDGE: WILKINSON VS-100 / MACHINE HEAD: GOTHO MG-III / CONTROLS: 1VOLUME, 1TONE, 5WAY-SW / COLOR: NATURAL OIL MAT



MG 130 ¥298,000 (W/SKB HARD CASE)

BODY: QUILTED MAPLE DROP TOP, MAHOGANY BACK NECK: MAPLE, 22F, 324SCALE / F. BOARD: ROSEWOOD PICK UPS: Front/ELECTRO-FUNK BLUES BAR(S. DUNCAN) / Middle/ELECTRO-FUNK BLUES BAR (S. DUNCAN) Rear/SUPER CHUNK HUMBUCKER (S. DUNCAN) / CONTR OLS: 1VOLUME, 1TONE, 5WAY-SW / COLOR: RTPB, RTBL

STEVIE SALAS SIGNATURE MODEL

MG 722 ¥85,000 (W/G.I.F. BAG)

BODY: SYCAMORE TOP, ALDER BACK / NECK: MAPLE, 22F, 324SCALE / F. BOARD: ROSEWOOD / PICK UPS: Front/HOT RAIL (DUNCAN DESIGNED) / Middle/HOT RAIL (DUNCAN DESIGNED), Rear/ JB TYPE (DUNCAN DESIGNED) / CONTROLS: 1VOLUME, 1TONE, 5WAY-SW / COLOR: FTPBS, FTDBL

WASHBURN



XB MODEL

バンナムベース・シリーズの優雅なフォルムはグローバー・ジャクソン氏のデザインによるものだ。このモデルのプレイアビリティ、サウンドの完成度の高さは、キップ・ウインガーやパット・バジャーがメインベースとしてステージやレコーディングで使用していることから想像できるだろう。さらに、多弦ベースへの追究もバンナム・シリーズの特徴とし、5弦モデルのXB-500、6弦モデルのXB-600をラインナップ。最強のベースワールドを提供している。



XB-900 ¥190,000 (W/SKB HARD CASE)

BODY: SWAMP ASH / NECK: MAPLE / F. BOARD: PAU FERRO, 24F, 432SCALE / PICK UPS: BARTOLINI × 2 / BRIDGE: WILKINSON WBBO-4 / MACHINE HEAD: GOTHO CHROME SEALED-GEAR / CONTROLS: 1VOLUME, 1TREBLE, 1MIDDLE, 1BASS, 1BALANCER / COLOR: NATURAL OIL MAT



XB-500 ¥80,000 (W/G.I.F. BAG)

BODY: ALDER / NECK: MAPLE / F. BOARD: ROSEWOOD, 24F, 432SCALE / PICK UPS: ELIMINATOR 5 STRING HUMBUCKING (ACTIVE) × 2 (WASHBURN) / BRIDGE: WASHBURN CUSTOM BRIDGE / MACHINE HEAD: ORIGINAL DIE CAST / CONTROLS: 1VOLUME, 1TREBLE, 1BASS, 1BALANCER / COLOR: NM, BK, ATBL



XB-600 ¥100,000 (W/G.I.F. BAG)

BODY: ALDER / NECK: MAPLE / F. BOARD: ROSEWOOD, 24F, 432SCALE / PICK UPS: ELIMINATOR 5 STRING HUMBUCKING (ACTIVE) × 2 (WASHBURN) / BRIDGE: WASHBURN CUSTOM BRIDGE / MACHINE HEAD: ORIGINAL DIE CAST / CONTROLS: 1VOLUME, 1TREBLE, 1BASS, 1BALANCER / COLOR: NM, BK, ATBU, ATBL

※フルラインナップのカタログもございます。



WHITE BEAUTY

White Falcon-O

#6136 ¥389,000
(W / HARD CASE)
BODY : MAPLE
NECK : MAPLE,324SCALE,22F
NUT,F.BOARD : BONE,EBONY
MACHINE HEAD : MH-SG38(G)
JOINT : SET NECK
PICK UPS : GRETSCH ORIGINAL
FILTER-TRON
BRIDGE : GRETSCH ORIGINAL
ROLLER-BRIDGE
CONTROLS : 2V,1T,M-VOLUME,
P.U.SELECTOR
COLOR : WHITE



White Falcon-S

#7593 ¥389,000
(W / HARD CASE)
BODY : MAPLE
NECK : MAPLE,324SCALE,22F
NUT,F.BOARD : BONE,EBONY
MACHINE HEAD : MH-SG38(G)
JOINT : SET NECK
PICK UPS : GRETSCH ORIGINAL
FILTER-TRON
BRIDGE : GRETSCH ORIGINAL
ROLLER-BRIDGE
CONTROLS : 2V,1T,M-VOLUME,
P.U.SELECTOR
COLOR : WHITE



White Falcon-W

#7594 ¥389,000
(W / HARD CASE)
BODY : MAPLE
NECK : MAPLE,324SCALE,22F
NUT,F.BOARD : BONE,EBONY
MACHINE HEAD : MH-SG38(G)
JOINT : SET NECK
PICK UPS : GRETSCH ORIGINAL
FILTER-TRON
BRIDGE : GRETSCH ORIGINAL
ROLLER-BRIDGE
CONTROLS : 2V,1T,M-VOLUME,
P.U.SELECTOR
COLOR : WHITE



GRETSCH

GRETSCH MUSIC INSTRUMENT LINE UP

The Art of Sound

アメリカを代表するギター・ブランドのひとつとして、ロカビリーからブリティッシュ・ロック・バンドまで、幅広いジャンルのミュージシャンに愛用されている。グレッチ。'50年代からずっと、常に魅力的なギターを世に送り出してきた。ノスタルジーあふれるスタイリングでありながら、そのプロスペックでクオリティの高い仕上がりには、グレッチが築き上げてきた伝統のサウンドが息づいている。

NASHVILLE

#6120 ¥250,000
(W / HARD CASE)
BODY : MAPLE
NECK : MAPLE,312SCALE,22F
NUT,F.BOARD : BONE,EBONY
MACHINE HEAD : MH-SG38(G)
JOINT : SET NECK
PICK UPS : GRETSCH ORIGINAL
FILTER-TRON
BRIDGE : GRETSCH ORIGINAL
ROLLER-BRIDGE
CONTROLS : 2V,1T,M-VOLUME,
P.U.SELECTOR
COLOR : ORANGE STAIN



NASHVILLE WESTERN

#6120W ¥254,000
(W / HARD CASE)
BODY : MAPLE
NECK : MAPLE,312SCALE,22F
NUT,F.BOARD : BONE,EBONY
MACHINE HEAD : MH-SG38(G)
JOINT : SET NECK
PICK UPS : GRETSCH ORIGINAL
FILTER-TRON
BRIDGE : GRETSCH ORIGINAL
ROLLER-BRIDGE
CONTROLS : 2V,1T,M-VOLUME,
P.U.SELECTOR
COLOR : ORANGE STAIN



MIRACLE NECK

NASHVILLE

#6120-60 ¥298,000
(W / HARD CASE)
BODY : MAPLE
NECK : MAPLE,312SCALE,22F
NUT,F.BOARD : BONE,EBONY
MACHINE HEAD : MH-SG38(G)
JOINT : SET NECK
PICK UPS : GRETSCH ORIGINAL
FILTER-TRON
BRIDGE : GRETSCH ORIGINAL
ROLLER-BRIDGE
1960 TYPE
CONTROLS : 2V,M-VOLUME,
P.U.SELECTOR,M-TO
NE SELECTOR
COLOR : WESTERN MAPLE STAIN
(ORANGE COLOR)





COUNTRY CLASSIC-II
#6122 ¥250,000
(W/HARD CASE)

BODY : MAPLE
NECK : MAPLE,324SCALE,22F
NUT,F.BOARD : BONE,EBONY
MACHINE HEAD : MH-SG38(G)
JOINT : SET NECK
PICK UPS : GRETSC ORIGINAL
FILTER-TRON
BRIDGE : GRETSC ORIGINAL
ROLLER-BRIDGE
CONTROLS : 2V,IT,M-VOLUME,
P.U.SELECTOR
COLOR : WALNUT STAIN



COUNTRY CLASSIC-I
#6122S ¥250,000
(W/HARD CASE)

BODY : MAPLE
NECK : MAPLE,324SCALE,22F
NUT,F.BOARD : BONE,EBONY
MACHINE HEAD : MH-SG38(G)
JOINT : SET NECK
PICK UPS : GRETSC ORIGINAL
FILTER-TRON
BRIDGE : GRETSC ORIGINAL
ROLLER-BRIDGE
CONTROLS : 2V,IT,M-VOLUME,
P.U.SELECTOR
COLOR : WALNUT STAIN



NEO CLASSIC



COUNTRY CLASSIC-II
#6122-62 ¥298,000 (W/HARD CASE)

BODY : MAPLE
NECK : MAPLE,312SCALE,22F
NUT,F.BOARD : BONE,EBONY
MACHINE HEAD : MH-SG38(G)
JOINT : SET NECK
PICK UPS : GRETSC ORIGINAL FILTER-TRON
BRIDGE : GRETSC ORIGINAL STRAIGHT BAR-BRIDGE
CONTROLS : 2V,M-VOLUME,P.U.SELECTOR,
TONE SELECTOR,STANDBY
COLOR : RICH MAHOGANY-GRAINED

Electromatic
by **GRETSCHE**

**THE SOUND
SUDDENLY BROUGHT
BACK MEMORIES**

グレッツがプロデュースするエレクトロマチックは、グレッツの伝統の下に完成したニューブランドのギターです。厳選された木材、卓越したクラフトマンシップ、そしてフィルタートロン・ピックアップシステムとが、このギターを作り上げ、あのグレッツサウンドを確立しているのです。エレクトロマチック by グレッツは、ハイコストパフォーマンスとハイクオリティの両面を追求した価値あるモデルです。



#5120 ¥140,000 (W/HARD CASE)

BODY : MAPLE
NECK : MAHOGANY,312SCALE,22F
NUT,F.BOARD : BONE,ROSEWOOD
MACHINE HEAD : SG38-20C
JOINT : SET NECK
PICK UPS : GRETSC ORIGINAL FILTER-TRON
BRIDGE : TUNE-O-MATIC(FGB)with
EBONY BASSE
CONTROLS : 2V,M-VOLUME,P.U.SELECTOR
COLOR : ORANGE STAIN, CHERRY RED



#5122 ¥140,000 (W/HARD CASE)

BODY : MAPLE
NECK : MAHOGANY,324SCALE,22F
NUT,F.BOARD : BONE,ROSEWOOD
MACHINE HEAD : SG38-20C
JOINT : SET NECK
PICK UPS : GRETSC ORIGINAL FILTER-TRON
BRIDGE : TUNE-O-MATIC(FGB)with
EBONY BASSE
CONTROLS : 2V,M-VOLUME,P.U.SELECTOR
COLOR : WALNUT STAIN



#5128 ¥140,000 (W/HARD CASE)

BODY : MAPLE TOP,MAHOGANY BACK
NECK : MAHOGANY,312SCALE,22F
NUT,F.BOARD : BONE,ROSEWOOD
MACHINE HEAD : SG38-20C
JOINT : SET NECK
PICK UPS : GRETSC ORIGINAL FILTER-TRON
BRIDGE : TUNE-O-MATIC
CONTROLS : 2V,M-VOLUME,P.U.SELECTOR
COLOR : BLACK



※フルラインナップのカタログもございます。

GALAXY SPECIAL

¥320,000 (W / HARD CASE)

SCALE LENGTH : 34 INCHES / BODY CONSTRUCTION : MAPLE, WALNUT, MOSAIC / NECK CONSTRUCTION : HARD MAPLE, CARBON FIBER REINFORCED, SOLID LOCKED BOLT ON NECK / FINGERBOARD : EBONY, CONICAL SHAPED, 24F, 432SCALE / PICK-UP AND CONTROLS : 1 VOLUME CONTROL, 1 BASS CONTROL, 1 TREBLE CONTROL, 1 PICK-UP CONTROL / HARDWARE : ORIGINAL TAILPIECE AND BRIDGE WITH TUNER, DESIGNED BY WILKINSON AND N. HAYASHI, TROUBLE FREE ANGLED JACK / COLOR : RED AND NATURAL 2 TONES



PEGASUS

¥285,000 (W / HARD CASE)

SCALE LENGTH : 34 INCHES / BODY CONSTRUCTION : ALDER BODY / NECK CONSTRUCTION : HARD MAPLE, COMFORTABLE OVAL GRIP SOLID LOCKED BOLT ON NECK / FINGERBOARD : ROSEWOOD, CONICAL SHAPE, 24F, 432SCALE / PICK-UP AND CONTROLS : ORIGINAL, 1 VOLUME AND 1 BALANCER / HARDWARE : INDIVIDUAL TAILPIECE, MAINTENANCE FREE BRIDGE, TROUBLE FREE ANGLED JACK, ARMREST, FIN-RES-CUT / COLOR : RED AND GREEN 2 TONES



PENTAGONE 5st

¥385,000 (W / SOFT CASE)

SCALE LENGTH : 35.5 INCHES / BODY CONSTRUCTION : ALDER BODY / NECK CONSTRUCTION : HARD MAPLE, CARBON FIBER REINFORCED, SOLID LOCKED BOLT ON NECK / FINGERBOARD : EBONY, CONICAL SHAPED, 24F, 432SCALE / PICK-UP AND CONTROLS : ORIGINAL, 1 VOLUME CONTROL, 1 BASS CONTROL, 1 TREBLE CONTROL, 1 BALANCER / HARDWARE : INDIVIDUAL TAILPIECE, MAINTENANCE FREE BRIDGE, ARMREST, FIN-RES-CUT / COLOR : NATURAL



Atlansia®

1本のベースを制作するために、まず厳密に選ばれた素材をシーズニングさせ、長年のキャリアを誇るクラフトマンが、細部にわたり丁寧に加工したオリジナルデザインのボディとネック。さらに機能面、サウンド面にもこだわりハンドメイドのハードウェア及びピックアップをマウントした妥協のない最高級品、それが“アトランシア・ベースギター”だ。

VICTORIA SPECIAL

¥380,000 (W / HARD CASE)

SCALE LENGTH : 34 INCHES / BODY CONSTRUCTION : WALNUT BODY, ACOUSTICAL DESIGN / NECK CONSTRUCTION : HARD MAPLE, COMFORTABLE OVAL GRIP, CARBON FIBER REINFORCED NECK, SOLID LOCKED BOLT ON JOINT / FINGERBOARD : EBONY, CONICAL SHAPED, 24F, 432SCALE / PICK-UP AND CONTROLS : ORIGINAL HUMBUCKER, 1 VOLUME CONTROL, 1 BASS CONTROL, 1 MIDDLE CONTROL, 1 TREBLE CONTROL / HARDWARE : INDIVIDUAL TAILPIECE WITH BENDER, MAINTENANCE FREE BRIDGE, ADJUSTABLE STRING NUT, TROUBLE FREE ANGLED JACK, SHOCK PROOF RUBBER END-PIN / COLOR : NATURAL



VICTORIA BS MODEL L900 6ST

¥580,000 (W / HARD CASE)

SCALE LENGTH : 35.5 INCHES / BODY CONSTRUCTION : MAPLE, MAHOGANY SP SPECIAL CUT-AWAY / NECK CONSTRUCTION : HARD MAPLE, CARBON FIBER REINFORCED, SOLID LOCKED BOLT ON NECK / FINGERBOARD : EBONY, CONICAL SHAPED, 22F, 324SCALE / PICK-UP AND CONTROLS : ORIGINAL, 1 VOLUME CONTROL, 1 BASS CONTROL, 1 TREBLE CONTROL, 1 BALANCER / HARDWARE : ORIGINAL TAILPIECE, MAINTENANCE FREE BRIDGE, TROUBLE FREE ANGLED JACK, SHOCK-PROOF RUBBER END-PIN / COLOR : ANTIQUE NATURAL, NATURAL



THE CENTURY

¥460,000 (W / HARD CASE)

SCALE LENGTH : 25.5 INCHES / BODY CONSTRUCTION : MAPLE, CARVED TOP AND BACK, ACOUSTICAL DESIGN / NECK CONSTRUCTION : HARD MAPLE, ANGLED HEAD PIECE, GLUE JOINTED NECK / FINGERBOARD : EBONY, CONICAL SHAPED, 22F, 324SCALE / PICK-UP AND CONTROLS : ORIGINAL HUMBUCKER, 1 VOLUME CONTROL, 1 TONE CONTROL, 1 BALANCER / HARDWARE : INDIVIDUAL TAILPIECE WITH BENDER, ADJUSTABLE STRING NUT, TROUBLE FREE ANGLED JACK / COLOR : ANTIQUE RED, ANTIQUE BROWN





Tony Sales



Mike Brignardello



Yossi Fine



Geezer Butler

Vigier

ネックの反りやねじれといった問題を解消する、カーボンファイバーをラミネートしたスルーネックとアルダーをフレンチ・メイプルでサンドイッチしたボディの材料に加えて、12音色を記憶したオリジナルROMサーキットとフェイズスイッチを搭載し、多彩なサウンドメイキングをサポート。どんなジャンルにも対応する見事な表現力を持ったヴィジェ・サウンドはベーストを虜にするだろう。

V4ECC ¥380,000 (W / CASE)

V5ECC ¥400,000 (W / CASE)

BODY:MAPLE/ALDER/MAPLE / NECK:10/90 NECK SYSTEM™(10%carbon,90%french maple) / F.BOARD:FENOWOOD™ / PICKUPS:ORIGINAL DESIGNED SINGLE COILS / CONTROLS:PUSH/PULL MASTER VOLUME (pulled it activates an "out of phase" effect) / BALANCE R, ROM MEMORY SELECTOR, 2POSITION MEMORY BANK SWITCH,TONE / COLOR:AV,NC,CNB,B



V4ECCF

¥440,000 (W / CASE)

BODY:MAPLE/ALDER/MAPLE / NECK:10/90 NECK SYSTEM™(10%carbon,90%french maple) / F.BOARD:DELTA METAL™ / PICKUPS:ORIGINAL DESIGNED SINGLE COILS / CONTROLS:PUSH/PULL MASTER VOLUME (pulled it activates an "out of phase" effect) / BALANCE R, ROM MEMORY SELECTOR 2POSITION MEMORY BANK SWITCH,TONE / COLOR:AV,NC,CNB,B





Status[®]
GRAPHITE

理論的にも斬新でユニークな物質特性を持つ、カーボングラファイトを使用したスルーネックをイギリスのROB GREEN氏が開発したのが1981年でした。それ以来、温度、湿度などの環境に左右されることなく安定したトーンレスポンスを保ち、デッドスポットがないなど、多くの画期的要素を含んだこのネックを、STATUSは採用している。また、長年の研究、開発により完成したグラファイト・トラスロッドによって、よりコストダウンを計りながら、グラファイトのテクノロジーをもたらすことにも成功しました。そして、このネックとともに、厳選された木材と、熟練工による高い水準のハンドクラフト技術がSTATUSの持つ美しいデザインと、高いパフォーマンス性を作り上げ独自の世界を構築しています。また、ハードウェアにもこだわり、マシンヘッドを除く全てのパーツをイギリスのWITHAMで、デザイン、制作し、ピックアップとアクティブサーキットは、GREEN氏自らデザインしています。そして、イコライザーや、フリケンシー・レスポンスなどに様々な改良を加えSTATUS独特のダイナミックレンジ、トーンキャラクターを確立しているのです。

SERIES 2 (STA-HL-2-4)

¥440,000

BODY: EXOTIC BOOKMATCHED HARDWOOD LAMINATE / NECK: GRAPHITE COMPOSITE THRU-NECK / ELECTRONICS: 2x HIGH RESOLUTION HYPERACTIVE™ PICKUP / ACTIVE TREBLE AND BASS CUT / BOOST / PARAMETRIC MIDRANGE WITH SWITCHABLE CUT / BOOST / OFF / MASTER VOLUME AND BALANCE CONTROLS / FINISH: HIGH GLOSS POLYESTER LACQUER



SERIES 1 (S1B-4) ¥250,000 (S1B-5) ¥280,000

BODY: ASH or MAHOGANY (coloured models mahogany only) / NECK: BOLT-ON ROCK MAPLE WITH DUAL ACTION TRUSS ROD PLUS 2 GRAPHITE RODS / ELECTRONICS: 2x HYPERACTIVE™ PICKUPS / PRE SHAPIE EQ PLUS ACTIVE TREBLE CUT / BOOST / MASTER VOLUME AND BALANCE CONTROLS / FINISHES: SATIN POLYURETHANE NATURAL ASH or MAHOGANY / GLOSS POLYURETHANE - COLOURED



SHARK

4st ¥115,000 / 5st ¥145,000

BODY: AMERICAN CHERRY / NECK: BOLT-ON MAPLE WITH DUAL ACTION TRUSS ROD PLUS 2 GRAPHITE RODS / ELECTRONICS: 1x HUM CANCELLING PICKUP / ONE VOLUME CONTROL / ONE TONE CONTROL / FINISH: LACQUER



※フルラインナップのカタログもございます。



FACTOR

ファクターベースは、人間工学に基づいたピュア・ファンクショナルなスタイルを持ち、様々なアイデアを満載したベースです。独特のスタイル形状を持ったヘッドにはエクステンションキーを装備し、瞬時にオープンEからローDにチューニングが落とせるようになっています。また、そのネックはハードロック・メイ

プルを多重にラミネイトすることにより、従来にない強度を誇るネックシステムをメイプルボディにボルトオンさせています。サウンドメイキングに於いても、オリジナル・ハムキャンセリング・ピックアップとアクティブサーキット・システムが多彩なサウンドを約束してくれます。

FACTOR BASS

EX FACTOR 4 ¥400,000 (W / CASE)

BODY: SOFT MAPLE / NECK: LAMINATED MAPLE, 406 & 457 (D) TUNER SCALE / F. BOARD: EBONY, 23 frets / PICKUPS: KUBICKI HUMCANCELLING / CONTROLS: VOL., PAN. T. WOSTACKED POT. TREBLE/BASS BOOST TWO STACKED POT. ROTARY SELECTOR SWITCH (THREE PASSIVE, TWO ACTIVE & STANDBY PLAYING POSITION) / BRIDGE: CAST ALUMINUM COMBINATION BRIDGE / COLOR: TRANSPARENT BURGANDY, MIDNIGHT BLUE PEARL, TOBACCO SUNBURST, TRANSPARENT VIOLET BURST, BLACK, CHACOAL, PEARL, BAHAMA GREEN, RED, WHITE



PHILIP KUBICKI

KEY FACTOR

4strings ¥270,000 (W/CASE)

5strings ¥300,000 (W/CASE)

BODY: SOFT MAPLE / NECK: LAMINATED MAPLE, 412SC ALLE / F. BOARD: EAST INDIAN ROSEWOOD, 24 frets / PICKUPS: KUBICKI HUMCANCELLING / CONTROLS: VOL., PAN. T. WOSTACKED POT. TREBLE/BASS BOOST TWO STACKED POT. ROTARY SELECTOR SWITCH (THREE PASSIVE, TWO ACTIVE & STANDBY PLAYING POSITION) / BRIDGE: HARD-COAT ANODIZED SUPER-ALLOY ALUMINUM WITH INDIVIDUALLY ADJUSTABLE SADDLE BARRELS / COLOR: TRANSPARENT BURGANDY, MIDNIGHT BLUE PEARL, TOBACCO SUNBURST, TRANSPARENT VIOLET BURST, BLACK (5st only)





Hohner PROFESSIONAL

ホーナーのプロフェッショナル・ギター&ベースシリーズは、多くのミュージシャンのアイデアを取り入れ、最新の技術を駆使して制作されたモデルだ。特徴的なヘッドレスのネック、コンパクトで斬新なボディ形状を持ち、ピックアップには、EMGによってデザインされた、ハイ・インピーダンス・ピックアップのSELECT BY EMGをマウント。また、ブリッジには、画期的なアイデアを満載したスタインバガーライセンスド・トレモロを採用している。

SEG-2T ¥65,000
G-2T ¥60,000

SCALE LENGTH: 25 1/2 INCHES / BODY CONSTRUCTION: 3-PIECE HARD MAPLE NECK THROUGH BODY / FINGERBOARD: EBONOL OR ROSEWOOD, 24 FRETTS / PICK UPS AND CONTROLS: TWO EMG-SELECT SEHG HUMBUCKING (SEG-2T), TWO ORIGINAL HUMBUCKING (G-2T), ONE VOLUME CONTROL, ONE TONE CONTROL, 3-POSITION TOGGLE SWITCH / HARDWARE: STEINBERGER STANDARD TREMOLO TUNING BRIDGE SYSTEM, LEG LOCK SYSTEM, BLACK PLATED FINISH / COLOR: BLACK



SEG-3T ¥68,000
G-3T ¥63,000

SCALE LENGTH: 25 1/2 INCHES / BODY CONSTRUCTION: 3-PIECE HARD MAPLE NECK THROUGH BODY / FINGERBOARD: EBONOL OR ROSEWOOD, 24 FRETTS / PICK UPS AND CONTROLS: TWO EMG-SELECT SES SINGLE COIL, ONE EMG-SELECT SEHG HUMBUCKING (SEG-3T), TWO ORIGINAL SINGLE COIL, ONE ORIGINAL HUMBUCKING (G-3T), PICK UP, ONE VOLUME CONTROL, ONE TONE CONTROL, 3-POSITION TOGGLE SWITCH / HARDWARE: STEINBERGER STANDARD TREMOLO TUNING BRIDGE SYSTEM, LEG LOCK SYSTEM, BLACK PLATED FINISH / COLOR: BLACK



B-2 (THROUGH NECK) ¥55,000
BB-2 (BOLT ON) ¥53,000

SCALE LENGTH: 34 INCHES / BODY CONSTRUCTION: MAPLE SOLID BODY / NECK CONSTRUCTION: 3-PIECE HARD MAPLE NECK THROUGH BODY / FINGERBOARD: EBONOL OR ROSEWOOD, 24 FRETTS / PICK UPS AND CONTROLS: TWO ORIGINAL BH-7 HUMBUCKING PICK UPS, TWO VOLUME CONTROL, ONE TONE CONTROL / HARDWARE: STEINBERGER TUNING BRIDGE SYSTEM, LEG LOCK SYSTEM, BLACK PLATED FINISH / COLOR: BLACK



**TRACE
ELLIOT**

GUITAR & BASS



AMPLIFIERS
IMPORTED



JOHN CASAS

CORDELL CROCKETT

GUY HARTT

LARRY SEYMOUR

ALEC JOHN SMITH

RALPH RIECKERMANN



TRACE
ELLIOT

TRICK KARN

GREG LAMB

SCOTT THOMES

TRACE
ELLIOT



BOB WIMBISH

JOHN ENTWISTLE

MIKE RUTH FORD

TONY IERON

STEVE HARRIS

PINO PALLADINO

NATHAN EAST

MARK KING

MARK KING

MARK KING

JOHN WILLIAMS

GP 12SMX BASS HEAD SERIES



AH600SMX ¥280,000

- Output Power: 300+300W RMS
- Front Panel: INPUT, PASSIVE/ACTIVE SELECT SW, INPUT BLEND, PRESHAPE SELECT SW, PRE SHAPE ON/OFF SW, 12BAND GRAPHIC EQ, GRAPHIC ON/OFF SW, GRAPHIC LEVEL CONTROL, LOW COMPRESSION, HIGH COMPRESSION, EFFECTS 2 LEVEL CONTROL, STANDBY SW, OUTPUT LEVEL CONTROL, INPUT GAIN
- Rear Panel: POWER ON/OFF SW, MAINS INLET, VOLTAGE SELECTOR, EARTH LIFT, BALANCED D.I. OUTPUTS, D.I. GRAND LIFT SW, FULL RANGE LINE OUTPUTS (LEFT/RIGHT), CROSSOVER LINE OUTPUTS, CROSSOVER LINE OUTPUTS FREQ. CONTROL, HIGH PASS LINE OUTPUTS, EFFECTS LOOP 2 (STEREO), EFFECTS LOOP 2 SEND LEVEL CONTROL, EFFECTS LOOP 1 (MONO), TUNER OUTPUT, FOOT SWITCH
- Dimensions: H195×W530×D430(mm) ■ Weight: 25.6kg



AH350SMX ¥220,000

- Output Power: 350W RMS
- Front Panel: INPUT, PASSIVE/ACTIVE SELECT SW, INPUT BLEND, PRE SHAPE SELECT SW, PRE SHAPE ON/OFF SW, 12BAND GRAPHIC EQ, GRAPHIC ON/OFF SW, GRAPHIC LEVEL CONTROL, LOW COMPRESSION, HIGH COMPRESSION, EFFECTS 2 LEVEL CONTROL, STANDBY SW, OUTPUT LEVEL CONTROL, INPUT GAIN
- Rear Panel: POWER ON/OFF SW, MAINS INLET, VOLTAGE SELECTOR, EARTH LIFT, BALANCED D.I. OUTPUTS, D.I. GRAND LIFT SW, FULL RANGE LINE OUTPUTS (LEFT/RIGHT), EFFECTS LOOP 2 (STEREO), EFFECTS LOOP 2 SEND LEVEL CONTROL, EFFECTS LOOP 1 (MONO), TUNER OUTPUT, FOOT SWITCH
- Dimensions: H195×W530×D430(mm) ■ Weight: 19.6kg

GP 7SM BASS HEAD SERIES



AH600SM ¥220,000

- Output Power: 300+300W RMS
- Front Panel: INPUT, PASSIVE/ACTIVE SELECT SW, PRE SHAPE SELECT SW, PRE SHAPE ON/OFF SW, 7BAND GRAPHIC EQ, GRAPHIC ON/OFF SW, GRAPHIC LEVEL CONTROL, BALANCED D.I. OUTPUT, PRE EQ/POST EQ SELECT SW, EFFECTS SEND/RETURN, EQ BALANCE CONTROL, LINE OUTPUT, MUTE SW, OUTPUT LEVEL CONTROL, INPUT GAIN
- Rear Panel: POWER ON/OFF SW, MAINS INLET, VOLTAGE SELECTOR, EARTH LIFT, BALANCED D.I. OUTPUTS, LINE OUTPUT, EFFECTS LOOP, TUNER OUTPUT
- Dimensions: H195×W530×D430(mm) ■ Weight: 25.6kg



AH200SM ¥100,000

- Output Power: 200W RMS
- Front Panel: INPUT, PASSIVE/ACTIVE SELECT SW, PRE SHAPE SELECT SW, PRE SHAPE ON/OFF SW, 7BAND GRAPHIC EQ, GRAPHIC ON/OFF SW, GRAPHIC LEVEL CONTROL, BALANCED D.I. OUTPUT, PRE EQ/POST EQ SELECT SW, EFFECTS SEND/RETURN, EQ BALANCE CONTROL, LINE OUTPUT, MUTE SW, OUTPUT LEVEL CONTROL, INPUT GAIN
- Rear Panel: POWER ON/OFF SW, MAINS INLET, VOLTAGE SELECTOR, EARTH LIFT, BALANCED D.I. OUTPUTS, LINE OUTPUT, EFFECTS LOOP, TUNER OUTPUT
- Dimensions: H190×W482×D335(mm) ■ Weight: 14kg

COMMANDO BASS COMBO SERIES



COMMANDO 15 ¥90,000
COMMANDO 12 ¥75,000

- Output Power: 100W RMS
- Front Panel: PASSIVE INPUT, ACTIVE INPUT, GAIN CONTROL, EFFECTS SEND/RETURN, BASS DEEP SW., MIDDLE, MID SHIFT SW., TREBLE, BRIGHT SW., VOLUME, LINE OUTPUT, POWER SWITCH
- Speaker: 1×12" (CELESTION) or 1×15" (CELESTION)
- Dimensions: 12/H570×W380×D330, 15/H615×W525×D340(mm)
- Weight: 25Kg

TRAMP GUITAR COMBO SERIES



TRAMP ¥80,000

- Output Power: 40W RMS
- Front Panel: CHANNEL 1: -GAIN, BASS, MIDDLE, TREBLE, CHANNEL LEVEL CONTROL, CHANNEL 2: -GAIN, GAIN MODE SW., BASS, MIDDLE, TREBLE, BOOST (FOOTSWITCHABLE), CHANNEL LEVEL CONTROL, INPUT, EFFECTS SEND/RETURN, REVERB, PRESENCE, VOLUME ■ Speaker: 1×12" (CELESTION VINTAGE 30)
- Dimensions: H1440×W530×D280(mm) ■ Weight: 15kg

SUPER TRAMP ¥87,000

- Output Power: 80W RMS
- Front Panel: CHANNEL 1: -GAIN, BASS, MIDDLE, TREBLE, CHANNEL LEVEL CONTROL, CHANNEL 2: -GAIN, GAIN MODE SW., BASS, MIDDLE, TREBLE, BOOST (FOOTSWITCHABLE), CHANNEL LEVEL CONTROL, INPUT, EFFECTS SEND/RETURN, REVERB, PRESENCE, VOLUME ■ Speaker: 1×12" (CELESTION VINTAGE 30)
- Dimensions: H1440×W530×D280(mm) ■ Weight: 15.5kg

SUPER TRAMP TWIN ¥100,000

- Output Power: 80W RMS
- Front Panel: CHANNEL 1: -GAIN, BASS, MIDDLE, TREBLE, CHANNEL LEVEL CONTROL, CHANNEL 2: -GAIN, GAIN MODE SW., BASS, MIDDLE, TREBLE, BOOST (FOOTSWITCHABLE), CHANNEL LEVEL CONTROL, INPUT, EFFECTS SEND/RETURN, REVERB, PRESENCE, VOLUME ■ Speaker: 2×12" (CELESTION VINTAGE 30)
- Dimensions: H1490×W700×D280(mm) ■ Weight: 25kg

SUPER TRAMP TWIN STEREO CHORUS ¥115,000

- Output Power: 2×40W RMS
- Front Panel: CHANNEL 1: -GAIN, BASS, MIDDLE, TREBLE, CHANNEL LEVEL CONTROL, CHANNEL 2: -GAIN, GAIN MODE SW., BASS, MIDDLE, TREBLE, BOOST (FOOTSWITCHABLE), CHANNEL LEVEL CONTROL, INPUT, EFFECTS SEND/RETURN (STEREO), STEREO ANALOGUE CHORUS, REVERB, PRESENCE, VOLUME ■ Speaker: 2×12" (CELESTION VINTAGE 30)
- Dimensions: H1490×W700×D280(mm) ■ Weight: 25kg

PEDAL SERIES

BASS PEDALS



SMX DUAL COMPRESSOR ¥25,000



SM7 EQ PEDAL ¥25,000

ACOUSTIC PEDALS



TAG-1 ¥25,000



TAC-1 ¥25,000



TAP-1 ¥25,000

※フルラインナップのカタログもございます。



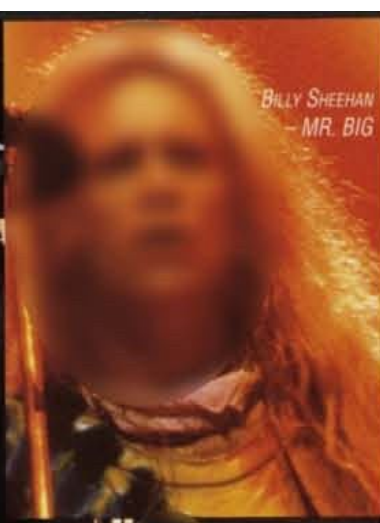
ALPHONSO JOHNSON



REX
- PANTERA



GARY BEERS
- INXS



BILLY SHEEHAN
- MR. BIG



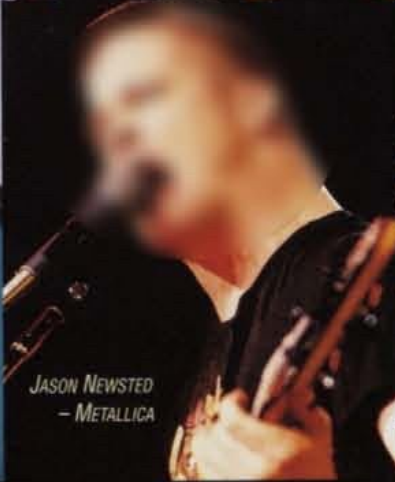
NIKKI SIXX
- MOTLEY CRUE



CHRIS SQUIRE
- YES



DONALD "DUCK" DUNN



JASON NEWSTED
- METALLICA



MICHAEL INEZ
- ALICE
IN CHAINS



JOHNNY COLT
- BLACK CROWE



MICHAEL ANTHONY
- VAN HALEN



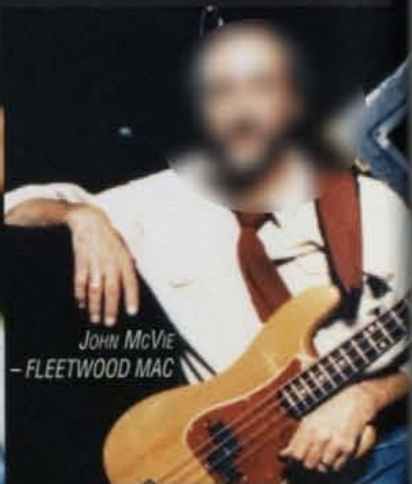
KIP WINGER
- WINGER



DOUG PINNICK
- KING'S X



CONRAD LOZANO
- LOS LOBOS



JOHN McVIE
- FLEETWOOD MAC

BASS HEAD PRO SERIES



SVT-II Pro ¥320,000

- Power Output: 300W (4ohms/2ohms)
- Front Panel: INPUT, ATTENUATOR, MUTE, GAIN, ULTRA LOW, BRIGHT, DRIVE, BASS, MID RANGE, FREQUENCY, TREBLE, MASTER, ULTRA HIGH, 9BAND EQ, GRAPHIC EQ SW, LINE OUT LEVEL, PRE/POST EQ SW, STANDBY SW, POWER SW
- Rear Panel: AC LINE IN, POLARITY, BIAS SECTION, SLAVE OUT, PREAMP OUT, POWER AMP IN, BALANCED OUT LEVEL, BALANCED OUT PRE/POST SELECT SW, BALANCED OUT, EFFECTS LOOP, TUNER OUT, FOOTSWITCH, IMPEDANCE SELECTOR, SPEAKER OUT
- Dimensions: 483(W) × 356(D) × 178(H)mm ■ Weight: 38.5kg



SVT-III Pro ¥160,000

- Power Output: 450W (4ohms) 275W (8ohms)
- Front Panel: INPUT, BRIGHT, -15db SW, GAIN, ULTRA HIGH, ULTRA LOW, BASS, MIDRANGE, MIDRANGE FREQ SELECT SW, TREBLE, MASTER, TUBE GAIN, MUTE, GRAPHIC EQ, 9BAND GRAPHIC EQ, GRAPHIC EQ LEVEL CONTROL, POWER SW
- Rear Panel: AC OUTLET, BINDING POST, RACK SUPPORT FASTENER, LINE OUTPUT LEVEL, LINE OUTPUT SELECTOR SW, BALANCED LINE OUTPUT, UNBALANCED LINE OUTPUT, TUNER OUTPUT, AC LINE IN, SPEAKER OUTPUT, POWER AMP IN, PREAMP OUT, EFFECTS LOOP, FOOTSWITCH
- Dimensions: 483(W) × 381(D) × 89(H)mm ■ Weight: 12.1kg



SVT-350H ¥110,000

- Power Output: 350W (4ohms) 200W (8ohms)
- Front Panel: INPUT, PAD SW, GAIN, BASS, ULTRA MID, TREBLE, MASTER, LIMITER, GRAPHIC EQ ON SW, 8BAND EQ, POWER SW
- Rear Panel: LINE LEVEL CONTROL, EFFECTS LOOP, PREAMP OUT/POWER AMP IN, XLR BALANCED OUTPUT
- Dimensions: 610(W) × 286(D) × 330(H)mm ■ Weight: 20kg

SVT-400T ¥170,000

- Power Output: 200W per channel (4ohms) 400W bridged (8ohms)
- Front Panel: INPUT, GAIN, SUSTAIN, LOW, MID, MID SWEEP, HIGH, GRAPHIC EQ, FOOTSWITCH, 6BAND GRAPHIC EQ, LINE OUT SEND LEVEL, STAGE VOLUME, BI AMP FREQ. CONTROL, BI AMP BALANCE, POWER SWITCH
- Rear Panel: BALANCED XLR LINE OUTPUT, 1/4" OUTPUT, EFFECTS LOOP, BI AMP, POWER AMP INPUT/PREAMP OUTPUT (PER CHANNEL), SPEAKER OUTPUT (PER CHANNEL), AC LINE IN
- Dimensions: 482(W) × 381(D) × 134(H)mm ■ Weight: 20kg

BASS COMBO SERIES

B-2 ¥145,000

- Power Output: 200W (8ohms)
- Front Panel: INPUT, PAD, GAIN, BASS, ULTRA MID, MASTER, LIMITER, 9BAND GRAPHIC EQ, LINE LEVEL CONTROL
- Rear Panel: EFFECTS LOOP, PREAMP OUT/POWER AMP IN, BALANCED OUTPUT, AC LINE IN
- Speaker: 15" × 1
- Dimensions: 686(W) × 406(D) × 610(H)mm
- Weight: 37.2kg



B3-158 ¥110,000

- Power Output: 100W (LOW FREQ., 4ohms) 50W (HIGH FREQ., 8ohms)
- Front Panel: INPUT, -15db PAD, GAIN, DRIVE, BASS, ULTRA-MID, TREBLE, GRAPHIC EQ, MASTER, BALANCE, LIMITER, POWER SWITCH
- Rear Panel: AC LINE IN, SPEAKER OUTPUT, EFFECTS LOOP, BALANCED OUT PRE/POST SELECT SW, BALANCED OUT -20db SW, BALANCED OUT, FOOTSWITCH
- Speaker: 8" × 1
- Dimensions: 508(W) × 368(D) × 876(H)mm
- Weight: 38.3kg



GUITAR HEAD & COMBO SERIES



VL-1002 ¥200,000

- Power Output: 100W (8ohms)
- Front Panel: INPUT, (CHANNEL 1 controls) PREAMP, LOW, MID, HIGH, CHANNEL SELECT, (CHANNEL 2 controls) PREAMP, GAIN, LOW, MID, FREQUENCY, HIGH, REVERB, MASTER VOLUME, POWER ATTENUATOR, LEVEL CONTROL, PRESENCE, LOCK, GO SW, READY SW
- Rear Panel: AC LINE IN, IMPEDANCE SELECTOR, SPEAKER OUTPUT, EFFECTS LOOP, PAD SW, FOOTSWITCH
- Dimensions: 762(W) × 279(D) × 213(H)mm
- Weight: 23kg



VL-503 ¥220,000

- Power Output: 75W with 6550, 50W with EL34 (4/8ohms)
- Front Panel: INPUT, (CHANNEL 1 CONTROLS) VOLUME, LOW, MID, HIGH, (CHANNEL 2 CONTROLS) PREAMP, GAIN, LOW, MID, MID BOOST, HIGH, MASTER, CHANNEL 1 SELECT SW, CHANNEL 2 SELECT SW, CHANNEL 3 SELECT SW, (CHANNEL 3 CONTROLS) PREAMP, GAIN, LOW, MID, FREQUENCY, HIGH, MASTER, REVERB 1, 2, 3, REVERB SW, POWER ATTENUATOR, SLOPE PRESENCE, EFFECT LOOP ON/OFF SW, GO SW, READY SW
- Rear Panel: AC LINE IN, BIAS SELECT SW, HUM BALANCE, TUBE 2 BIAS ADJUSTMENT, TUBE 1 BIAS ADJUSTMENT, IMPEDANCE SELECT SW, SPEAKER OUTPUT, LINE OUT SW, LINE OUT, RECORDING OUT SW, RECORDING OUT, PAD SW, EFFECTS LOOP, FOOT SW
- Speaker: 12" × 1
- Dimensions: 588(W) × 305(D) × 546(H)mm
- Weight: 34.8kg



J-12T ¥65,000

- Power Output: 15W
- Front Panel: GUITAR INPUT, ACCORDION INPUT, VOLUME, TREMOLO (SPEED, INTENSITY), REVERB (DIMENSION), POWER SWITCH
- Speaker: 12" × 1
- Dimensions: 476(W) × 254(D) × 406(H)mm
- Weight: 13.7kg

J-12R ¥65,000

- Power Output: 15W
- Front Panel: GUITAR INPUT, ACCORDION INPUT, VOLUME, REVERB (DIMENSION), POWER SWITCH
- Speaker: 12" × 1
- Dimensions: 476(W) × 254(D) × 406(H)mm
- Weight: 13.7kg

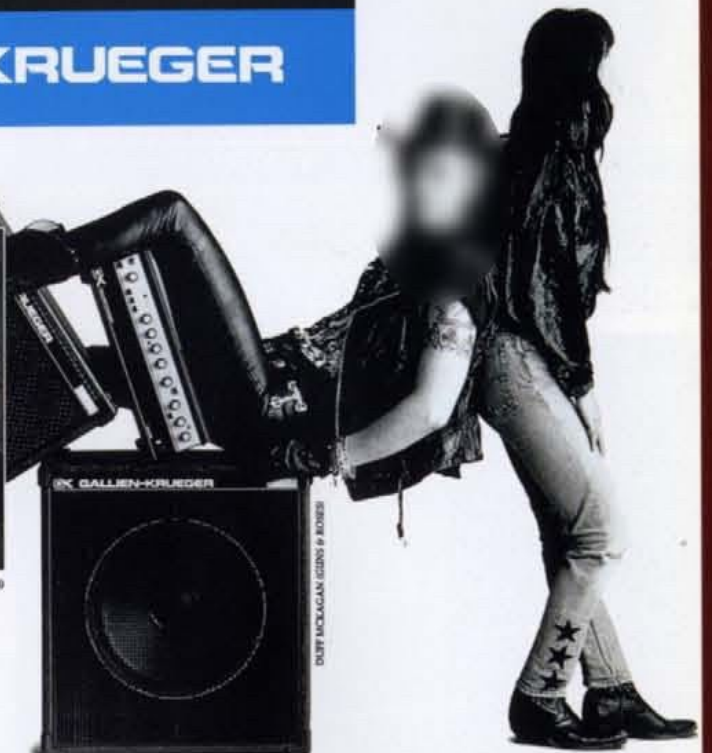
※フルラインナップのカタログもございます。

GK

GALLIEN-KRUEGER



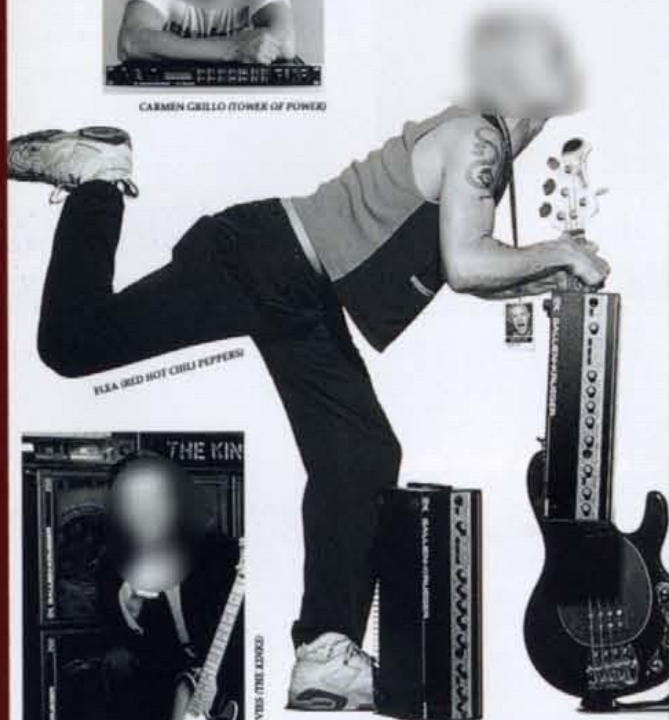
ALEX LIFSON (RUSH)



DUSTY MCKELGAN (GUNS N' ROSES)



CARMEN GRILLO (POWER OF POWER)



ALEX DRED HOT CHILI PEPPERS



RON CARTER



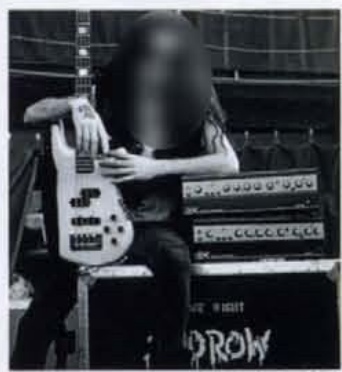
JORGE CASAS (MIAMI SOUND MACHINE)



DAVE DAVIES (THE KIDDS)



EDDIE JACKSON (QUEENSYCHO)



RACHEL BOLAN (KID ROW)



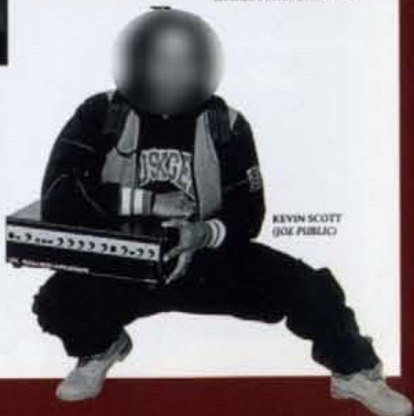
ROCCO PRIETA (POWER OF POWER)



AL JAWORSKI (JESUS JUNIOR)



MARK O'CONNOR



KEVIN SCOTT (JOE PUBLIC)

MICROAMPLIFIER BASS SERIES 150 WATT HEAD & COMBOS



MB150S ¥90,000

- Power Output: 150W RMS(8ohms)
- Controls: VOLUME, LOW CUT ON/OFF SW, CONTOUR, HIGH BOOST, 4BAND EQ(5k, 2k, 500, 80)Hz, OUTPUT LEVEL, LIMITER ON/OFF SW, LIMITER LEVEL
- Jacks: EFFECTS SEND/RETURN, BALANCED DIRECT OUT, LINE OUT, SPEAKER OUT, HEADPHONE
- Dimensions: 349(W) × 48(H) × 178(D)mm ■ Weight: 3.3kg



MB150E ¥110,000

- Power Output: 150W RMS(8ohms)
- Controls: VOLUME, LOW CUT ON/OFF SW, CONTOUR, HIGH BOOST, 4BAND EQ(5k, 620 ~ 6.2k, 160 ~ 1.6k, 80)Hz, BOOST, CHORUS ON/OFF SW, CHORUS RATE, CHORUS DEPTH, OUTPUT LEVEL, LIMITER ON/OFF SW, LIMITER LEVEL
- Jacks: STEREO IN, EFFECTS SEND, EFFECTS RETURN, BALANCED DIRECT OUT, LINE OUT, SPEAKER OUT, HEADPHONE
- Dimensions: 349(W) × 48(H) × 178(D)mm ■ Weight: 3.3kg



MB150S-112 ¥130,000

- Power Output: 150W RMS(8ohms)
- Controls: VOLUME, LOW CUT ON/OFF SW, CONTOUR, HIGH BOOST, 4BAND EQ(5k, 2k, 500, 80)Hz, OUTPUT LEVEL, LIMITER ON/OFF SW, LIMITER LEVEL
- Jacks: EFFECTS SEND/RETURN, BALANCED DIRECT OUT, LINE OUT, SPEAKER OUT, HEADPHONE
- Speaker: 12" × 1
- Dimensions: 349(W) × 380(H) × 203(D)mm
- Weight: 11.1kg



MB150E-112 ¥150,000

- Power Output: 150W RMS(8ohms)
- Controls: VOLUME, LOW CUT ON/OFF SW, CONTOUR, HIGH BOOST, 4BAND EQ(5k, 620 ~ 6.2k, 160 ~ 1.6k, 80)Hz, BOOST, CHORUS ON/OFF SW, CHORUS RATE, CHORUS DEPTH, OUTPUT LEVEL, LIMITER ON/OFF SW, LIMITER LEVEL
- Jacks: STEREO IN, EFFECTS SEND, EFFECTS RETURN, BALANCED DIRECT OUT, LINE OUT, SPEAKER OUT, HEADPHONE
- Speaker: 12" × 1
- Dimensions: 349(W) × 380(H) × 203(D)mm
- Weight: 11.1kg

400RB BASS HEAD 800RB BIAMP BASS HEAD



400RB ¥130,000

- Power Output: 200W RMS(4ohms)
- Controls: VOLUME, LOW CUT ON/OFF SW, MID CONTOUR ON/OFF SW, HIGH BOOST ON/OFF SW, TREBLE, HIGH MID, LOW MID, BASS, BOOST, CROSSOVER, MASTER
- Jacks: DIRECT OUT, EFFECTS SEND, EFFECTS RETURN
- Dimensions: 445(W) × 97(H) × 236(D)mm
- Weight: 6.8kg



800RB ¥180,000

- Power Output: 300W/Low freq.(4ohms)+100W/High freq.(8ohms)
- Controls: VOLUME, LOW CUT ON/OFF SW, MID CONTOUR ON/OFF SW, HIGH BOOST ON/OFF SW, TREBLE, HIGH MID, LOW MID, BASS, BOOST, CROSS OVER, HIGH MASTER, LOW MASTER
- Jacks: DIRECT OUT, EFFECTS SEND, EFFECTS RETURN
- Dimensions: 445(W) × 142(H) × 241(D)mm
- Weight: 10.4kg

MICROAMPLIFIER LEAD SERIES 140 WATT HEAD & COMBOS



ML260E ¥165,000

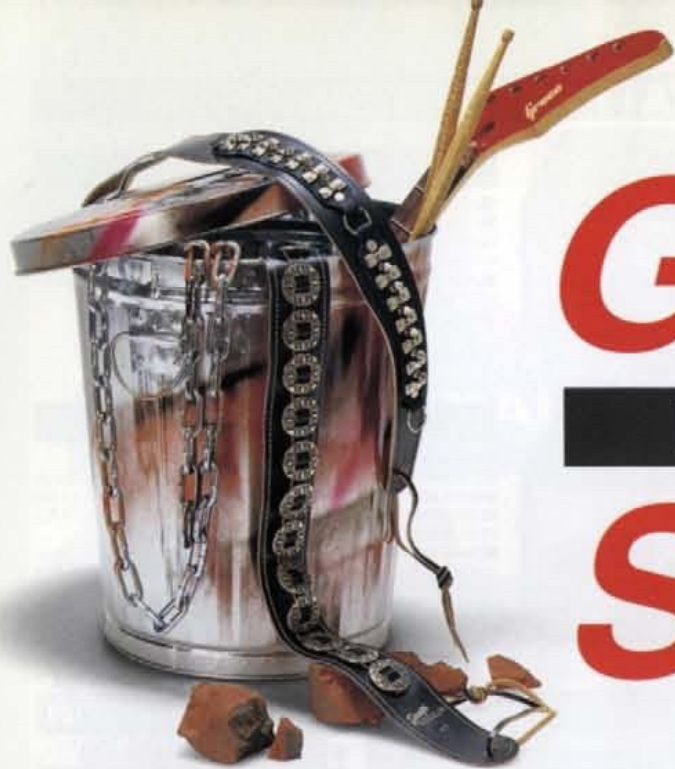
- Power Output: 65W × 65W(8ohms) RMS
- CHANNEL SELECT SW, BOOST, GAIN LEVEL, LEAD MASTER, SHAPE, COMPRESSOR ON/OFF SW, CLEAN VOLUME, TREBLE, HIGH MID, LOW MID, BASS, REVERB, CHORUS ON/OFF SW, CHORUS RATE, CHORUS DEPTH, OUTPUT LEVEL
- Jacks: RFG4 FOOTSW, HEADPHONE, STEREO IN/OUT, STEREO AUX IN, STEREO BALANCED OUT, EFFECTS SEND, EFFECTS RETURN
- Dimensions: 349(W) × 48(H) × 178(D)mm ■ Weight: 3.3kg



ML260E-206 ¥170,000

- Power Output: 65W × 65W(8ohms) RMS
- CHANNEL SELECT SW, BOOST, GAIN LEVEL, LEAD MASTER, SHAPE, COMPRESSOR ON/OFF SW, CLEAN VOLUME, TREBLE, HIGH MID, LOW MID, BASS, REVERB, CHORUS ON/OFF SW, CHORUS RATE, CHORUS DEPTH, OUTPUT LEVEL
- Jacks: RFG4 FOOTSW, HEADPHONE, STEREO IN/OUT, STEREO AUX IN, STEREO BALANCED OUT, EFFECTS SEND, EFFECTS RETURN
- Speaker: 6" × 2
- Dimensions: 349(W) × 260(H) × 197(D)mm
- Weight: 10.4kg

※フルラインナップのカタログもございます。



GUITAR

LINE UP

STRAPS



6365
¥6,300

9427
¥6,000

6359
¥5,000

6393
¥5,500

6391
¥5,000

PPC
¥3,000

PPS
¥2,700

PPS
¥2,700



9407 ¥5,000 6206 ¥5,000 SD-2A ¥6,000 SD-2DS ¥6,000 6360 ¥4,500 9455 ¥6,000 9460TF ¥7,000



9402 ¥6,000 6205 ¥6,000 9405 ¥5,700



9418 ¥5,000 9408 ¥6,400 9403 ¥5,000 SC-8 ¥7,000 9415 ¥5,000 6204 ¥6,300 9413 ¥6,000

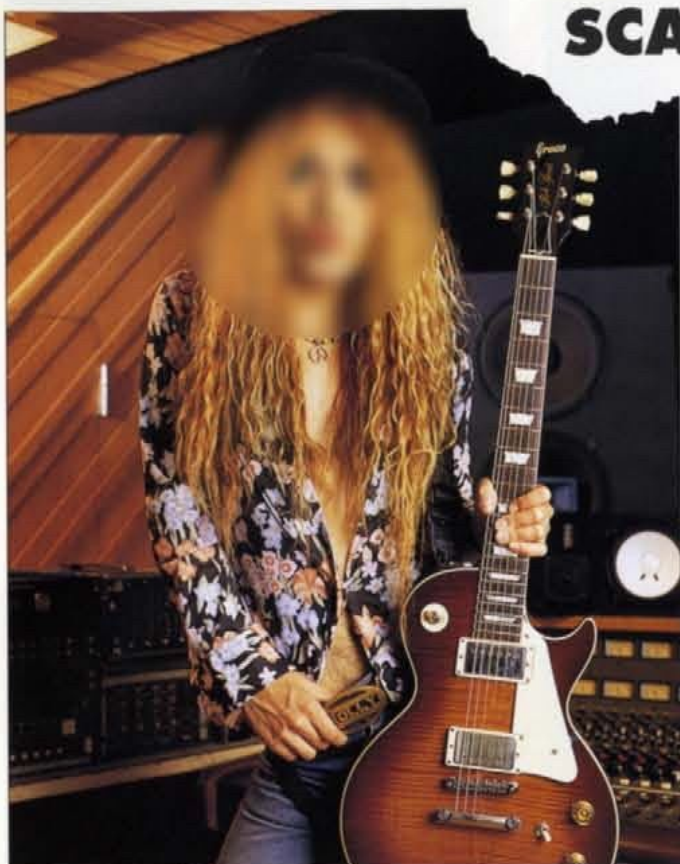


5025 ¥3,000 5025 ¥3,000 5020 ¥1,900 5020 ¥1,900 5020 ¥1,900

A

UPRISING ARTISTS

SCANCH



ROLLY TERANISHI



SHIMA-CHANG

GARGOYLE

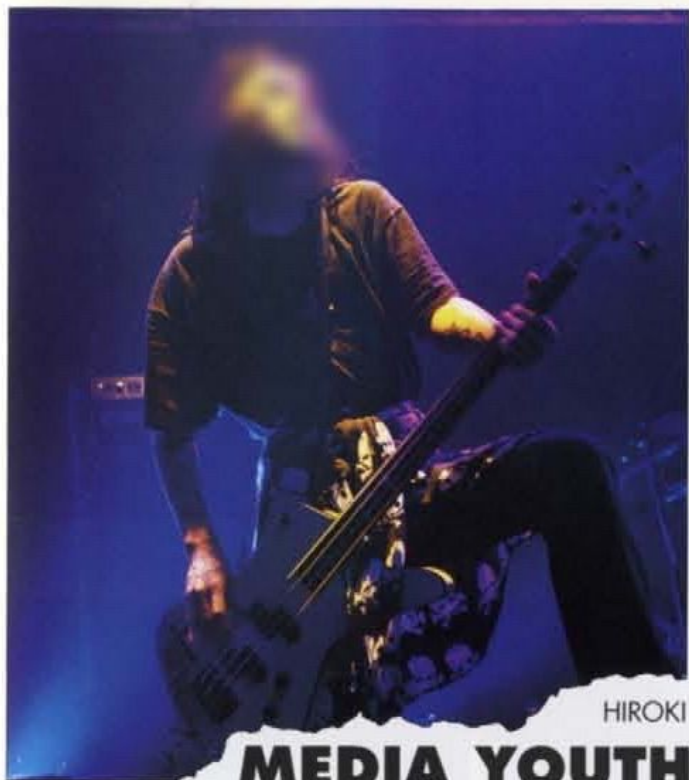
TOSHI



与太郎



KENTARO

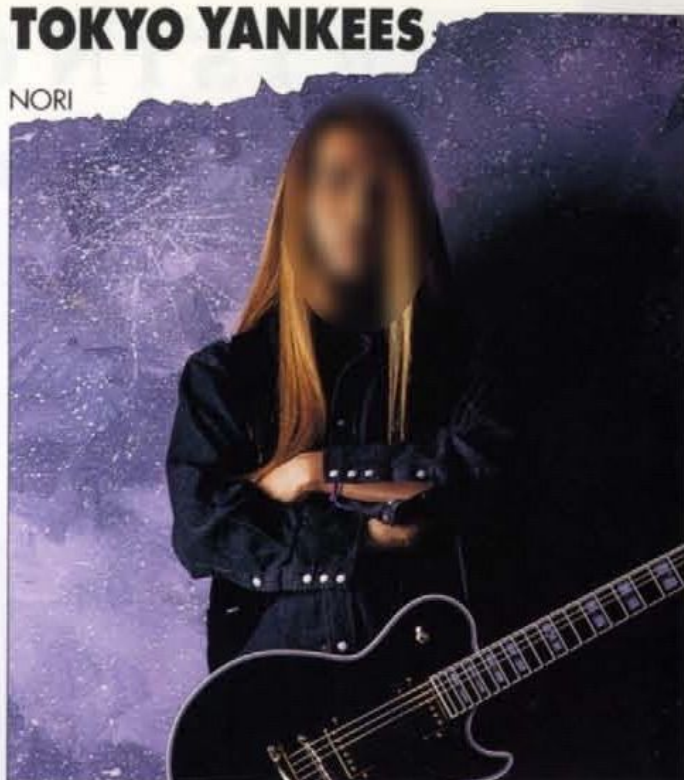


HIROKI

MEDIA YOUTH

TOKYO YANKEES

NORI



JUN

VALENTINE D.C.

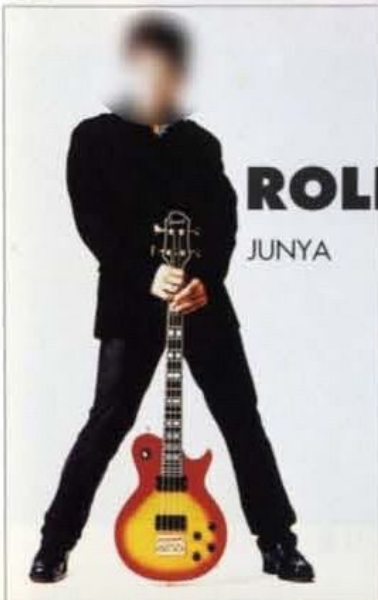


NAOYA



YUHTO TAR SHINYA TAGU

REDIEAN;MODE



ROLL DAYS

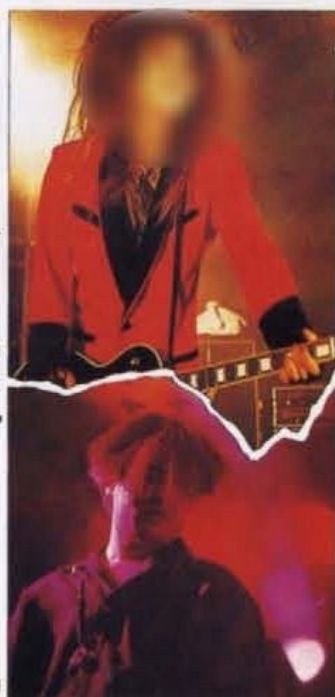
JUNYA



GENTA

梶井"KAZZY"沙介

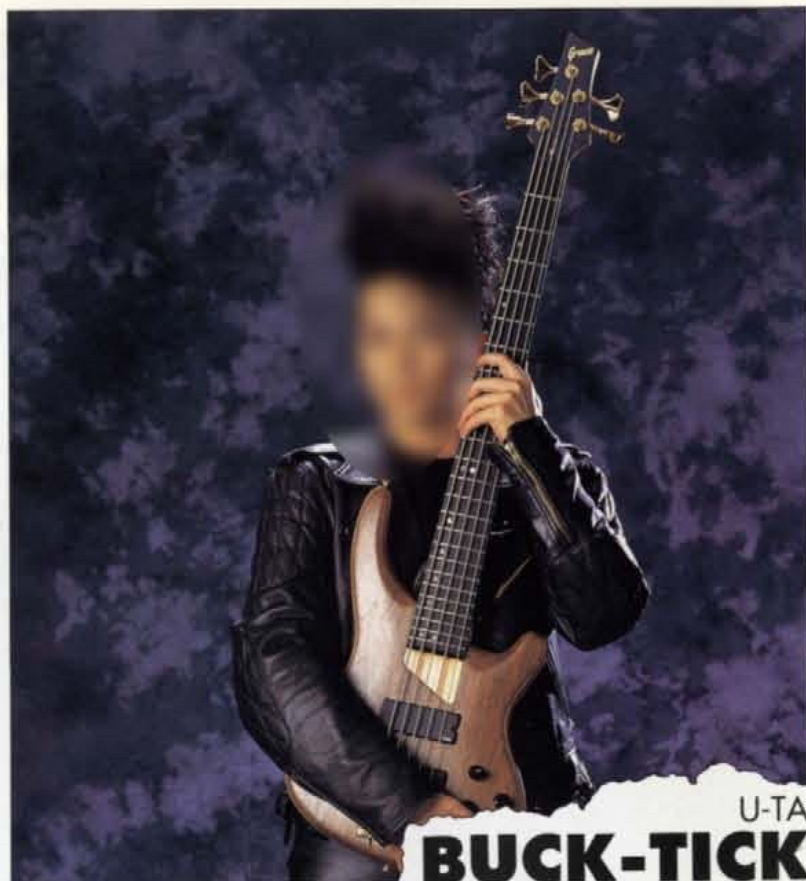
**幻覚
アレルギー**



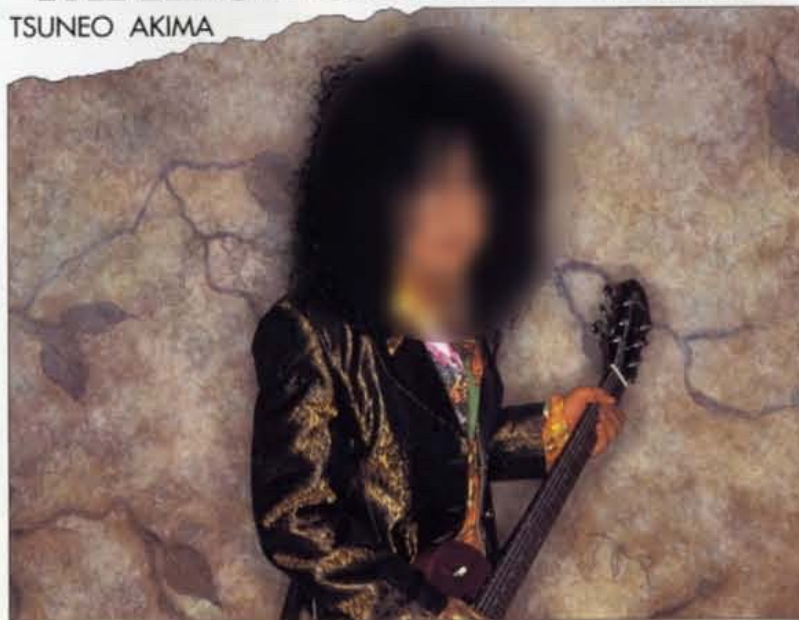
TETSU

PHOTO by S.YAMADA

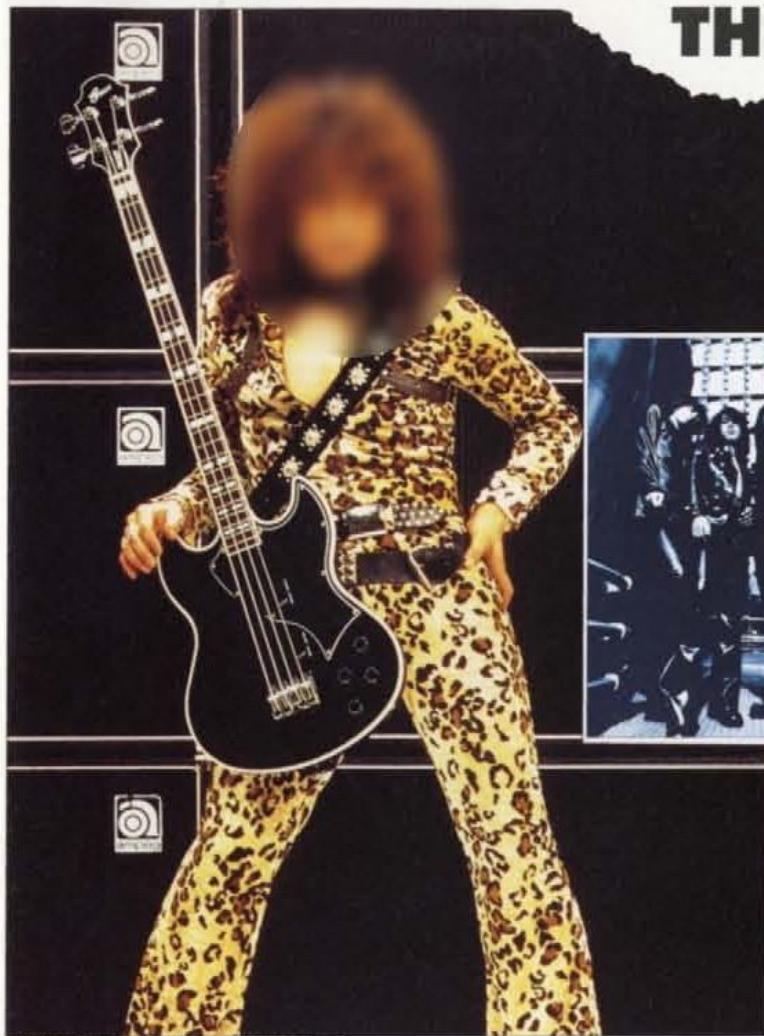
U P R I S I N G
A
A R T I S T S



MARCHOSIAS VAMP
TSUNEO AKIMA



THE YELLOW MONKEY



YOUICHI "HEESEY" HIROSE



HIDEAKI "EMMA" KIKUCHI

ATSUKO
WATANABE



KANAKO
NAKAYAMA



COLORS

AM	アンバー
BK	ブラック
BS	ブラウンサンバースト
BSB	バタースコッチブロンド
CAR	キャンディアップルレッド
CBK	クリアブラック
CCB	チャコールバースト
CCG	チャコールグリーン
CCP	チャコールパープル
CCR	チャコールレッド
CH	チェリーレッド
CLEAR	クリアー
CPL	クリアーパープル
CRD	クリアーレッド
CVI	クリアーヴァイオレット
DB	ダークブラウン
DVS	ダークヴァイオレットサンバースト
EB	エボニーブラック
FNR	ファンシーレッド
GGD	グレースゴールド
GGR	グレースグリーン
GPL	グレースパープル
GRD	グレースレッド
LSB	レーザーゾニックブルー
MB	メタリックブルー
MBR	マドンナブラウン
MBS	メタリックブルーサンバースト
MDV	マドンナヴァイオレット
ML	メタリックラベンダー
MP	メタリックパープル
MR	メタリックレッド
MRS	メタリックレッドサンバースト
MYR	ミステリーレッド
NM	ナチュラルマホガニー
NT	ナチュラル
NTM	ナチュラルマット
OBS	オーシャンブルーサンバースト
OIL	オイル
OR	シースルーオレンジ
PBK	パープルブラック
PS	パープルサンバースト
PTR	ピューター
PWH	パールホワイト
RB	リアルブラック
S	サンバースト
SBK	シースルーブラック
SFR	シースルーフレッシュレッド
SRS	シースルーレッドサンバースト
ST	シェルトップ
SLM	シルバーメタリック
SWH	スノーホワイト
TGD	トランスゴールド
JTS	スリートーンサンバースト
TWH	トランスホワイト
VB	ヴァイオレットサンバースト
VWH	ヴィンテージホワイト
Y	イエロー
WMR	ワインメタリックレッド



SPECIAL AGENT

Kanda Shokai Corporation

〒101 東京都千代田区神田麻治町3-4 ☎03(3254)3611 / 東京アフターサービス ☎03(3254)3643

〒541 大阪市中央区北久宝寺町4-4-3 ☎06(241)1181 / 〒062 札幌市豊平区西岡5条3-8-8 ☎011(855)2341

■仕様および外観は、改良のため予告なく変更することがあります。 ■商品の定価には消費税は含まれておりません。
■カタログと実際の製品の色とは印刷の関係で多少異なる場合があります。 ■このカタログ内容は、'95年11月現在のものです。